

The SIMRAD logo is positioned in the top right corner of the page. It consists of the word "SIMRAD" in a bold, white, sans-serif font, with a registered trademark symbol (®) to its upper right. The logo is set against a solid red rectangular background.

**SIMRAD®**

ELEKTRONIKA MORSKA  
DO ŁODZI MOTOROWYCH  
I WĘDKARSTWA SPORTOWEGO

2021

**TWORZYMY WYSOKIEJ  
JAKOŚCI MORSKI SPRZĘT  
ELEKTRONICZNY, NA KTÓRY  
MOŻNA LICZYĆ W KAŻDEJ  
SYTUACJI.**



## SPIS TREŚCI

- 02-03. ZINTEGROWANY ŚWIAT SIMRAD®
  
- 04-05. NAWIGACJA GLASS BRIDGE
  
- 06-13. WYŚWIETLACZE WIELOFUNKCYJNE
  
- 14-17. RADAR HALO®
  
- 18-19. RADAR I DEDYKOWANE WYŚWIETLACZE
  
- 20-23. AUTOPILOTY I PRZYRZĄDY
  
- 24-29. ECHOSONDY
  
- 30-31. KOMUNIKACJA MORSKA
  
- 32-33. MAPY
  
- 34-39. ŁÓDŹ MOTOROWA, WĘDKARSTWO  
SPORTOWE I LEKKIE ŁODZIE MOTOROWE
  
- 40-41. INTEGROWANA ŁÓDŹ
  
- 42-43. WYCIECZKI I POŁOWY
  
- 44-49. NUMERY CZĘŚCI I WYMIARY PRODUKTÓW

A woman is seated at the helm of a boat, looking out the window. The dashboard is equipped with multiple Simrad electronic displays, including a large chart plotter on the left and several smaller multifunction displays. The interior features red leather seating. A red vertical bar is on the right side of the image, and a white line with circles at both ends is on the left side, framing the text.

# ZINTEGROWANY ŚWIAT SIMRAD®

Kenna Esplin, 25-years, Master Captain  
200ton USCG, Florida USA

# ZINTEGROWANE SYSTEMY ELEKTRONICZNE

Żyjemy w zintegrowanym świecie. W domach, samochodach, na łodziach — jesteśmy otoczeni technologią, która ma na celu pomagać nam w osiągnięciu coraz lepszych rezultatów z większą łatwością i większym bezpieczeństwem. Nasza koncepcja zintegrowanej łodzi łączy wszystkie technologie pokładowe w prostym, intuicyjnym interfejsie. Monitoruj i kontroluj każdy aspekt rejsu z poziomu różnych, indywidualnie dostosowywanych wyświetlaczy wielofunkcyjnych Simrad®.



## HALO® RADAR

Obserwuj, co się dzieje blisko i daleko dzięki niespotykanemu dotąd połączeniu funkcji wykrywania na krótkie i dalekie odległości.



## AUTOPILOT

Nagradzane, sprawdzane na morzu systemy autopilota dostosowane do każdego rozmiaru i rodzaju łodzi.



## AIS

Zmniejsz ryzyko kolizji dzięki technologii zapewniającej pełną widoczność wszystkiego wokół oraz widoczność twojej łodzi dla wszystkich innych.



## INTEGRACJA POKŁADOWA

Monitoruj i kontroluj wszystkie kluczowe procesy i systemy łodzi, takie jak światła nawigacyjne, pompy żezowe, dane silnika (kompatybilne z systemem NMEA 2000® do danych generowanych w czasie rzeczywistym, takich jak przepływ paliwa, temperatura silnika, prędkość RPM i napięcie akumulatora), a także inne istotne usługi pokładowe.



## MODUŁY ECHOSONDY

Innowacyjne technologie sonarowe dostosowane do wszystkich wymagań.



## SONICHUB®2

Weź swoją muzykę na pokład dzięki funkcji streamingu Bluetooth®, radio AM/FM oraz pełnej integracji wyświetlacza wielofunkcyjnego Simrad.



## URZĄDZENIA POMIAROWE

Elastyczne wyświetlacze do kluczowych danych, w tym głębokości, prędkości łodzi, prędkości wiatru i wielu więcej.



## HIGH SPEED GPS

Niesamowita dokładność pozycji, niezależnie od prędkości łodzi.



## DSC-VHF

Wszechstronne i solidne, ma wszystko, czego potrzebujesz do komunikacji z innymi łodziami, brzegiem i nawet osobami na pokładzie.



## INTEGRACJA ZE SMARTFONEM

Niezależnie od tego, czy jesteś na wycieczce, łowisz ryby, nurkujesz, uprawiasz sporty wodne lub angażujesz się w inne zajęcia na wodzie, aplikacja Simrad® jest doskonałym kompanem.



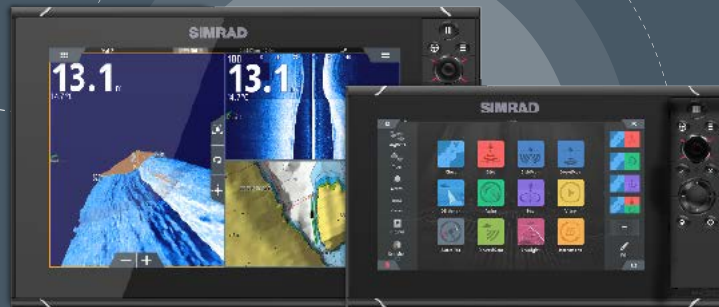
## WI-FI

Przeglądaj wyświetlacz wielofunkcyjny z poziomu smartfona lub przejmij kontrolę za pomocą tabletu z każdego miejsca na pokładzie łodzi.



## WIELOBRANŻOWA INTEGRACJA

Zautomatyzuj elektronikę pokładową i przemień swoją łódź w inteligentną łódź dzięki integracji od kluczowych partnerów branżowych, takich jak Lumishore®, JL Audio®, CZone® i nie tylko. Zobacz naszą pełną listę partnerów na stronie [www.simrad-yachting.com/command](http://www.simrad-yachting.com/command)



# NAWIGACJA GLASS BRIDGE

## NSOEVO3S™

Zbuduj swój najlepszy system nawigacji z użyciem nowego systemu NSOEvo3S.

**Nasz sztandarowy system NSOEVO3S** zapewnia najwyższej jakości obraz dzięki ultrajasnemu wyświetlaczowi dostępnemu w wersjach ekranu panoramicznego 16-, 19- lub 24-calowego. Szeroki kąt widzenia zapewnia dobrą widoczność obrazu z każdej pozycji, podczas gdy pełna rozdzielczość HD pozwala widzieć więcej niż kiedykolwiek z nawet sześcioma panelami wyświetlanymi jednocześnie w trybie podzielonego ekranu.

**SYSTEM NSOEVO3S** zapewnia również **dwukrotnie szybsze zmiany ekranu i płynniejsze przejścia\*** dzięki nowemu wysokowydajnemu procesorowi iMX 8.

\*W porównaniu do NSOEvo3.

NAWIGACJA GLASS BRIDGE





## KLUCZOWE CECHY

Zintegrowany sześciordzeniowy procesor iMX 8 zapewniający najwyższe osiągi

Ultrajasny 16-, 19- lub 24-calowy wyświetlacz Full HD

Łatwa kontrola całego systemu Simrad® z poziomu ekranu dotykowego

Ekran o wysokiej jasności 1200 cd/m<sup>2</sup> zapewniający widoczność w świetle słonecznym

Styl szklanego mostku o niskim profilu

Zobacz więcej niż kiedykolwiek dzięki opcji podziału ekranu na sześć paneli

Łączność ze smartfonem, tabletami i hotspotami mobilnymi

Obsługa panoramicznego monitora Full HD

Integracja z pełnym asortymentem rozwiązań radarowych Simrad®, modułem sonarowym S5100, modułem SonarHub z obrazowaniem StructureScan® HD, sonarem ForwardScan® i nie tylko

Pilot OP50

Zgodność z technologiami C-MAP® Easy Routing™ oraz Navionics® Dock-to-dock Autorouting™\*

\*Może być konieczna subskrypcja. Szczegóły można uzyskać na stronie navionics.com.

16"

19"

24"



## Ekran wielodotykowy z możliwością przybliżania

System Simrad® NSOevo3S™ jest dostępny w 3 rozmiarach: 16-calowy, 19-calowy i 24-calowy



# WYŚWIETLACZE WIELOFUNKCYJNE

## NSSEVO3S™

Dzięki nowemu procesorowi iMX8 system NSSevo3S jest gotowy na najtrudniejsze zadania, które może wykonać szybciej niż kiedykolwiek.

Nowość



# 2X

Szybsze  
renderowanie mapy

# 30%

Szybszy  
czas uruchamiania

# 2X

Szybsze  
przejścia stron

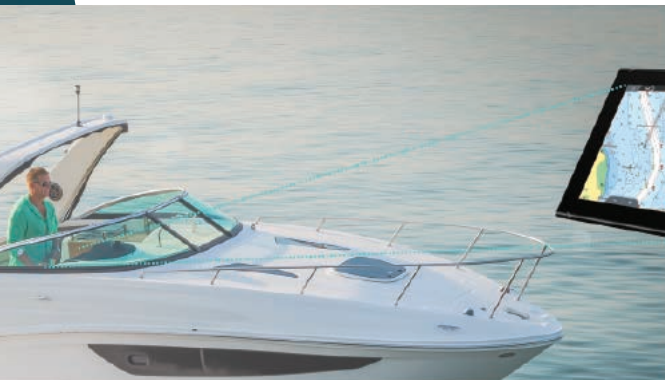
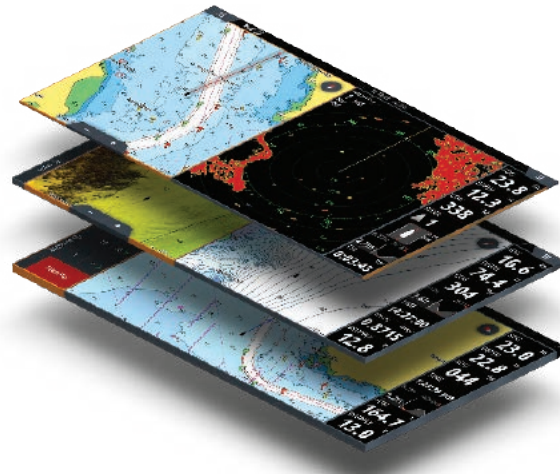
Szybsze przełączanie między dowolnymi kombinacjami podzielonego ekranu, płynniejsze przejścia ekranowe, takie jak obracanie i przesuwanie/powiększanie mapy, a także szybsze przeglądanie grafik o wysokiej rozdzielczości.



## WYDAJNE SPORZĄDZANIE MAP

### LEPSZA FUNKCJONALNOŚĆ

Dzięki zmniejszonemu o połowę czasowi ładowania strony wybór dowolnej kombinacji podzielonego ekranu z widokami trójwymiarowymi lub widokiem nawigacji nigdy nie był łatwiejszy



## WYSOKIEJ JAKOŚCI WYŚWIETLACZE

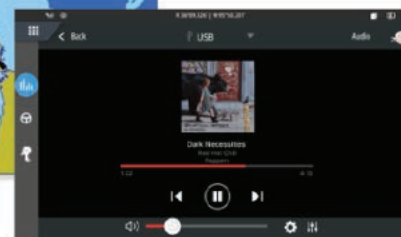
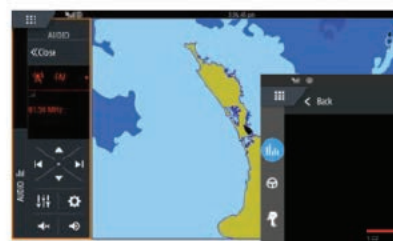
### LEPSZY WIDOK W SŁOŃCU.

Wyświetlacze SolarMAX™ IPS zapewniają wyraźny obraz w każdych warunkach — widoczny nawet przez okulary przeciwsłoneczne z polaryzacją.

## POTĘŻNY INTERFEJS UŻYTKOWNIKA

### LEPSZY KOMFORT OBSŁUGI

Lepszy monitoring i wyższa kontrola na istniejącej stronie — natychmiastowe zmiany w orientacji mapy za dotknięciem przycisku, rozwijany pasek boczny audio, wykres pływów na pasku narzędzi do monitorowania zmian pływów.



## EKRANY NA KAŻDĄ POGODĘ

### LEPSZA KONTROLA

Wyświetlacze SolarMAX™ IPS łączą w sobie ekran dotykowy na każdą pogodę i klawiaturę dla pełnej kontroli we wszystkich warunkach.

# WYŚWIETLACZE WIELOFUNKCYJNE

## NSSEVO3S™

Nowy system NSSevo3S — niespotykany poziom funkcjonalności i kontrola pokładowa do różnych zajęć związanych z wędkarstwem sportowym i łodziami motorowymi.



### ŁATWA INTEGRACJA Z APLIKACJĄ

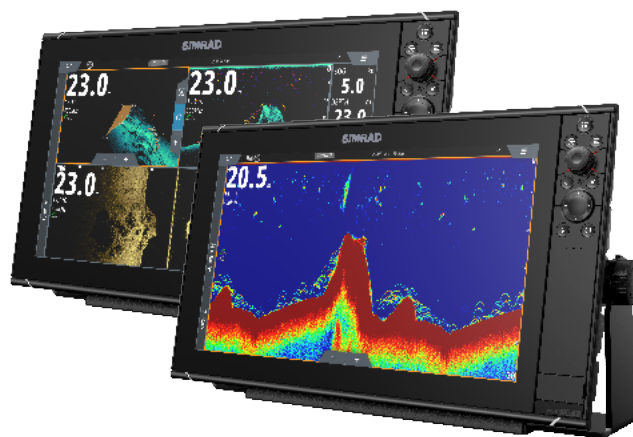
#### WIĘCEJ INFORMACJI

Aplikacja Simrad® zapewnia dostępność — od rejestracji urządzenia i materiałów do samodzielnego pobrania po zapisywanie punktów orientacyjnych i ulubionych miejsc połowu, zarówno na wodzie, jak i na lądzie.

### ZAAWANSOWANE OBRAZOWANIE

#### LEPSZY POŁÓW

Wbudowana wysokowydajna echosonda z sonarem obsługującym przetwornik CHIRP 1 kW zdolny do wyjątkowo precyzyjnego śledzenia dna i lokalizowania ryb. Technologie SideScan i DownScan Imaging™ wsparte technologiami StructureScan 3D, ActiveImaging™ zapewniają obrazowy widok struktur, w których przebywają ryby, oraz krystalicznie wyraźny obraz dna przed łodzią dzięki sonarowi ForwardScan® bądź umożliwiają wysokowydajny połów sportowy dzięki sonarowi S5100 do dużych głębokości.



- Wyświetlacz SolarMAX™ IPS z ultraszerokimi kątami widzenia; dobrze widoczny przez okulary przeciwsłoneczne z polaryzacją.
- Niezawodna kontrola we wszystkich warunkach: przełączaj się płynnie między ekranem wielodotkowy a pełną klawiaturą z pokręteł.
- Ciesz się łatwiejszym planowaniem wycieczki dzięki technologii TripIntel™ i obsłudze funkcji Navionics® Dock-to-dock Autorouting™\*/C-MAP® Easy Routing™
- Wybierz montaż wpuszczany, aby uzyskać wygląd niskoprofilowego mostku szklanego lub montaż uchwytowy, który jest możliwy prawie wszędzie.



**Ekran wielodotkowy z możliwością przybliżania**



Wyświetlacze wielofunkcyjne Simrad® NSSevo3S są dostępne w trzech rozmiarach ekranów: 9-calowy, 12-calowy i 16-calowy.

## SZYBKA I PROSTA ŁĄCZNOŚĆ SIECIOWA

Standardowa łączność pozwalająca na tworzenie systemów wielu wyświetlaczy i połączeń ze wszystkimi urządzeniami elektronicznymi na pokładzie, silnikiem i systemem monitorowania paliwa w czasie rzeczywistym, sterowaniem pokładowych systemów audio i nie tylko.

Zawiera moduły rozszerzające i akcesoria Simrad®, zaawansowane narzędzia do lokalizacji ryb, takie jak sonar S5100 do dużych głębokości, sonar Active Imaging™ 3-in-1 lub TotalScan™, zapewnia większą orientację w terenie dzięki legendarnemu radarowi z technologią kompresji impulsu Halo®, a także zautomatyzowaną kontrolę dzięki w pełni zintegrowanemu autopilotowi Simrad®.



Planowanie wycieczki i obsługa automatycznego wytyczania tras z TripIntel™.



Kontrola sonaru, radaru, autopilota i innych akcesoriów Simrad®.



Zintegrowany procesor do monitorowania w czasie rzeczywistym iMX 8.



Wbudowana wysokowydajna echosonda z przetwornikiem dwukanałowym CHIRP 1 kW.



Pobierz aplikację Simrad® i połącz się ze smartfonem, tabletami i hotspotami mobilnymi.

### GPS

Wbudowany odbiornik GPS i łączność bezprzewodowa.



Standardowa łączność z silnikami, systemami audio i nie tylko.

# WYŚWIETLACZE WIELOFUNKCYJNE

## GO™ SERIES

Seria Simrad® Go, doskonałe rozwiązanie dla łodzi sportowych i łodzi bezkabinowych.

**Chartplotter Simrad® GO** to perfekcyjny sposób na rozszerzenie funkcjonalności łodzi sportowych, łodzi kabinowych i mniejszych konsoli centralnych. Za superjasnym wyświetlaczem z łatwym w użyciu interfejsem dotykowym kryje się chartplotter z wbudowanym odbiornikiem GPS i bezprzewodowym dostępem do najnowszych map i aktualizacji.

**Kontroluj** swój pokładowy system audio i wybieraj spośród szeregu wbudowanych technologii sonarowych: czuj się bezpiecznie dzięki sonarowi z widokiem do przodu ForwardScan™ lub lokalizuj ryby jak profesjonalista dzięki echosondzie Broadband Sounder™, sonarowi CHIRP i sonarowi Active Imaging™.

### POSZERZ SWÓJ WIDOK DZIĘKI RADAROWI

Simrad® **GO7, GO9 i GO12** to w pełni funkcjonalne wyświetlacze radarowe z łącznością Plug-and-Play do radarów zamkniętych Simrad® Halo® oraz radarów Halo® z otwartym układem antenowym.

Czuj się pewnie w zatłoczonych portach, nawiguj bezpiecznie przy kiepskiej widoczności, monitoruj lokalne zmiany pogodowe i znajdź stada żerujących ptaków wskazujące na dobre miejsce do połowu.

Automatyczne dostrajanie pomaga zapewniać wyraźny obraz z radaru w każdych warunkach, podczas gdy nakładka radarowa łączy dane z radaru z mapami nawigacyjnymi, dając łatwy w zinterpretowaniu widok otoczenia.



**Ekran wielodotkowy z możliwością przybliżania**

7"

9"

12"

Wyświetlacze wielofunkcyjne Simrad® GO są dostępne w 3 rozmiarach: 7-calowy, 9-calowy i 12-calowy.



## KLUCZOWE CECHY

Łatwy w użyciu interfejs wielodotkowy

W pełni funkcjonalny chartplotter z obsługą największej gamy map

Planuj lepiej dzięki technologii TripIntel™

Obsługa technologii wytyczania tras Navionics® Dock-to-dock Autorouting™\* oraz C-MAP® Easy Routing™

Wyświetlacz do montażu wpuszczanego lub uchwytyowego

Ekran panoramiczny z jasnym podświetleniem LED

Odbiornik GPS 10 Hz High-speed

Wbudowana echosonda Broadband Sounder™, obsługa sonaru CHIRP, Active Imaging™ lub ForwardScan™ (wymagany przetwornik)

Wbudowana łączność bezprzewodowa

Zgodność z NMEA 2000®

Wyświetlacz do radaru zamkniętego Simrad® Halo® oraz radaru Halo® z otwartym układem antenowym (z wyłączeniem GO5)

Dwa gniazda na karty microSD (tylko GO9 i GO12)

\*Może być wymagana subskrypcja. Szczegóły można uzyskać na stronie [navionics.com](http://navionics.com).



# WYŚWIETLACZE NAWIGACYJNE

## CRUISE™ RANGE

Simrad® Cruise to najprostszy z dostępnych chartplotterów

Zawiera wszystko, czego potrzebujesz do prostej i bezpośredniej **nawigacji GPS** — wyświetlacz zapewniający dobrą widoczność w słońcu z uchwytem montażowym oraz przetwornik sonarowy. Simrad® Cruise może wyświetlać mapy, nawigację i sonar w trybie podzielonego ekranu lub oddzielnie na pełnym ekranie.

Dzięki klawiaturze z pokrętłem nawigowanie po menu, tworzenie tras i sprawdzanie odczytów temperatury, prędkości, głębokości i napięcia akumulatora nie sprawia żadnych problemów.

### KLUCZOWE CECHY

Czuj się pewnie dzięki prostemu menu i łatwej w użyciu klawiaturze z pokrętłem.

Zawsze wiedz gdzie jesteś i dokąd zmierzasz dzięki wstępnie załadowanej światowej mapie bazowej i opcjom ulepszenia do C-MAP® i Navionics®

Śledź dzienną aktywność łodzi dzięki technologii Simrad® TripIntel™

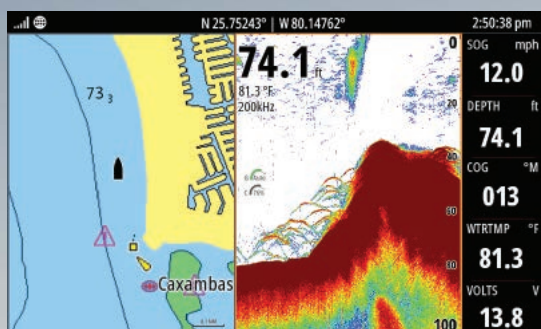
Miej wgląd w istotne dane dzięki skonfigurowanemu podziałowi ekranu

Sonar CHIRP z doskonałym, automatycznym śledzeniem głębokości

Monitoruj odczyty głębokości, pozycję, napięcie akumulatora i inne krytyczne informacje o łodzi



Wiedz, gdzie jesteś i dokąd zmierzasz!  
 Chartplotter **Simrad® Cruise™** jest dostarczany wraz ze wszystkimi mapami, których potrzebujesz, aby cieszyć się swoim czasem spędzonym na wodzie. Wybieraj spośród szerokiej gamy rozszerzonych map od **C-MAP®** lub **Navionics®**, aby uzyskać więcej szczegółów.



Szczegóły, których potrzebujesz, wyświetlone dokładnie tak, jak chcesz! Chartplotter Simrad® Cruise oferuje zarówno widok na **pełnym ekranie, jak i tryb podzielonego ekranu**, co pozwala na łatwe wyświetlanie informacji, których potrzebujesz.

Wytaczasz kurs? Wyświetl mapy na pełnym ekranie, aby mieć maksymalny widok na otoczenie.

**Chartplotter Simrad® Cruise** zapewnia dostęp do informacji, których potrzebujesz, aby spędzać czas na wodzie w sposób bezpieczny i przyjemny. Odczyty głębokości, pozycji, napięcia akumulatora i innych istotnych informacji o łodzi — wszystko to można monitorować na ekranie dla szybkiej oceny sytuacji i lepszej orientacji w przestrzeni.

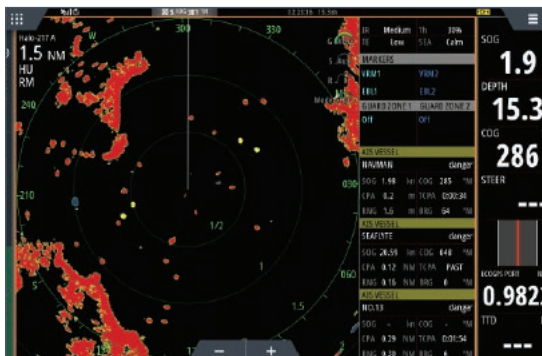






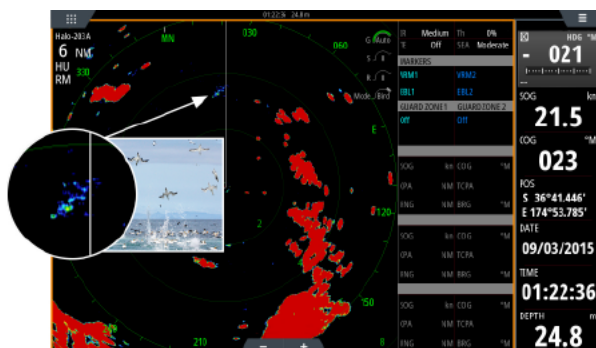
## RADAR HALO®

Półprzewodnikowa technologia kompresji impulsu umożliwia obserwację na bliskie i dalekie odległości jednocześnie na jednym ekranie za pomocą jednego układu antenowego radaru Halo®.



Funkcja VelocityTrack™ umożliwia łatwą identyfikację zbliżających się przeszkód, pomagając w unikaniu niebezpiecznych i kosztownych kolizji na wodzie. Cele są podświetlane, a informacje o ich ruchu są dostarczane za pierwszym skanowaniem radaru.

Obserwuj na odległość bliższą niż 90 metrów po jednej stronie ekranu i na odległość nawet 72 mil morskich po drugiej. Radar Halo® pełni prawdziwie rolę dwóch niezależnych systemów radarowych w jednym, co nie ma negatywnego wpływu na wydajność w żadnym z wybranych zakresów.



Dla entuzjastów pełnomorskiego wędkarstwa sportowego oraz zawodowych rybaków ptaki oznaczają ryby. Dedykowany tryb wyszukiwania ptactwa radaru Halo® ułatwia lokalizowanie żerujących stad ptaków z odległości wielu mil, bez wprowadzania bałaganu na ekranie.

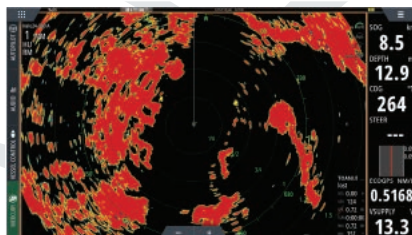
# RADAR ZAMKNIĘTY HALO®

## RADAR HALO® 24

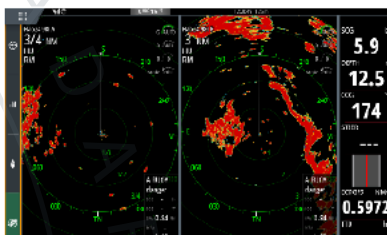
Najwyższej jakości widok dla orientacji przestrzennej.

Simrad® Halo® 24 rewolucjonizuje technikę radarową, oferując widok w niemalże czasie rzeczywistym dzięki najlepszej w branży pracy z prędkością 60 RPM w bliskich odległościach w celu zapewnienia doskonałej funkcji unikania kolizji.

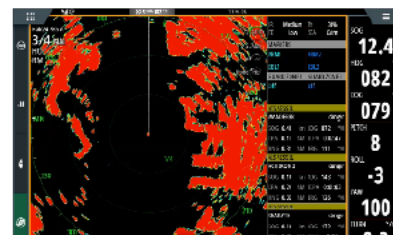
Identyfikuj zagrożenia natychmiastowo dzięki technologii dopplerowskiej VelocityTrack™ oraz ciesz się jednoczesnym obrazowaniem o krótkim i długim zasięgu do 48 mil morskich za pomocą jednej kompaktowej 24-calowej anteny zamkniętej.



Łączenie technologii VelocityTrack z najwyższą rozdzielczością azymutalną i zasięgu radaru Halo®.



Brak kompromisów, jeśli chodzi o wykrywanie celu podczas stosowania dwóch zakresów, co pozwala utrzymać orientację w terenie.



Szybsza prędkość obrotowa umożliwia szybsze odświeżanie celów na wskaźniku PPI (ekran radaru).

## RADAR HALO® 20+

Radar Halo® 20+ zapewnia pełne skanowanie 360° z zasięgiem do 1,5 mili morskiej. Taka ultra-szybka aktualizacja daje wodniakom widok na krótką odległość w niemalże czasie rzeczywistym, oferując najlepszą funkcję unikania kolizji w przypadku szybko poruszających się celów.

Idealny do szerokiej gamy łodzi zatokowych radar Halo® 20+ zawiera kompaktową antenę zamkniętą i zapewnia wysokiej jakości wykrywanie na krótkie, średnie i dalekie odległości. Wodniacy mogą monitorować dwa zakresy odległości jednocześnie dzięki trybowi podwójnego zakresu, umożliwiając im monitorowanie odległych lokalnych zmian pogodowych przy jednoczesnym kontrolowaniu bliskich zagrożeń mogących spowodować kolizję.

Technologia kompresji impulsu, w którą radar Halo® 20+ jest wyposażony, zapewnia bezkompromisową jakość wykrywania w każdym z wybranych zakresów, podczas gdy wyostrzenie wiązki pozwala na ulepszone rozróżnianie małych celów i oddalonych celów.

### KLUCZOWE CECHY

Zakres 36 nm z kompaktowej 20-calowej anteny zamkniętej

Zaawansowana technologia kompresji impulsu z wyostrzeniem wiązki

Jednoczesna praca w dwóch zakresach pozwala widzieć na zarówno bliskie, jak i dalekie odległości

Ultraszybka praca z prędkością 60 RPM w zakresach do 1,5 nm

Technologia dopplerowska VelocityTrack™ do unikania kolizji

Łatwa obsługa dzięki trybowi portowemu, pełnomorskiemu, pogodowemu i trybowi wyszukiwania ptactwa

Śledzenie celu MARPA (do 10 celów, 20 przy pracy w dwóch zakresach)

Natychmiastowa gotowość w trybie oczekiwania



## RADAR HALO® 20

Radar Halo® 20 to przystępne rozwiązanie dla wodniaków, dzięki któremu mogą zwiększyć orientację przestrzenną i unikać kolizji, wykrywając zagrożenia kolizji oraz inne cele w pobliżu oraz oddalone o maksymalnie 24 mile morskie. Dzięki niewielkim rozmiarom i niskim profilu HALO 20 to doskonałe rozwiązanie radarowe dla posiadaczy mniejszych łodzi do wędkarstwa sportowego i łodzi otwartopokładowych, którzy szukają bardziej przystępnych opcji.

Radar Halo® 20 dostarcza również kompleksową gamę funkcji mających na celu zwiększenie orientacji przestrzennej oraz bezpieczeństwa na wodzie. Wodniacy mogą monitorować zagrożenia kolizji za pomocą śledzenia celu MARPA, obserwując do 10 obiektów. Niezależnie od tego, czy nawigują przez zatłoczone drogi wodne czy rywalizują przy słabej widoczności, radar Halo® 20 przebija się przez zakłócenia, aby zapewnić wodniakom wyraźny i bieżący obraz ich otoczenia.

### KLUCZOWE CECHY

Kompresja impulsu 10 W

Zakres 24 nm z kompaktowej 20-calowej anteny zamkniętej

Nieźródnany na krótkich odległościach

Łatwa obsługa dzięki trybowi portowemu, pełnomorskiemu i pogodowemu

Śledzenie celu MARPA

InstantOn™

Niski pobór mocy

Strefy ochrony



# WYŚWIETLACZE RADAROWE

## R2009 ORAZ R3016

Simrad® R2009 i R3016 to dedykowany wskaźnik radarowy kompatybilny z szeroką gamą rozwiązań radarowych Simrad®, w tym z radarem zamknięty Halo™, radarem Halo z otwartym układem anten oraz radarem cyfrowym HD.

### DEDYKOWANY WSKAŹNIK RADAROWY R2009

R2009 to dedykowany wskaźnik radarowy ze zintegrowanym 9-calowym wyświetlaczem pionowym, kompatybilny z szeroką gamą rozwiązań radarowych Simrad®, w tym z radarem Halo z kompresją impulsu, radarem szerokopasmowym 3G™/4G™ oraz radarem cyfrowym HD.



### DEDYKOWANY WSKAŹNIK RADAROWY R3016

R3016 to dedykowany wskaźnik radarowy do systemów radarowych Simrad®, który zawiera zintegrowany 16-calowy wyświetlacz panoramiczny. Idealne wyposażenie zapewniające bezpieczeństwo i umożliwiające nawigację na wycieczkowcach pełnomorskich i łodziach do wędkarstwa sportowego — wskaźnik radarowy R3016 oferuje wszechstronne opcje instalacji wpuszczanej lub uchwytywowej, a także intuicyjną obsługę za pomocą klawiatury, aby mieć pełną kontrolę w każdych warunkach.

### KLUCZOWE CECHY WSKAŹNIKÓW RADAROWYCH R2009 I R3016

Wskaźniki radarowe R2009 i R3016 są kompatybilne z radarem Simrad® Halo™ z kompresją impulsu, radarem zamkniętym Halo oraz radarem cyfrowym HD

Dedykowany wskaźnik radarowy oraz automatyczny system dostrajania

Technologia niwelowania zakłóceń radiolokacyjnych zapewniająca optymalny obraz w niekorzystnych warunkach pogodowych

Śledzenie celu MARPA

Klawiatura i pokrętko z 8 klawiszami zapewniającymi bezpośredni dostęp do różnych menu

Wyjście HDMI umożliwiające opcjonalne podłączenie drugiego wyświetlacza lub zdalną obsługę stacji „klon” (tylko R3016)

Montaż wpuszczany lub uchwytowy

Łączność Ethernet, NMEA 0183® i NMEA 2000®

Wyświetlacz pionowy 9-calowy (R2009) lub wyświetlacz panoramiczny HD 16-calowy (R3016)



# DEDYKOWANE WYŚWIETLACZE

## ECHOSONDY S2009 / S2016

Seria echosond Simrad® S2000 łączy w sobie maksymalny stopień szczegółów w pionie oraz intuicyjną obsługę za pomocą klawiatury, zapewniającą pełną kontrolę w każdych warunkach.

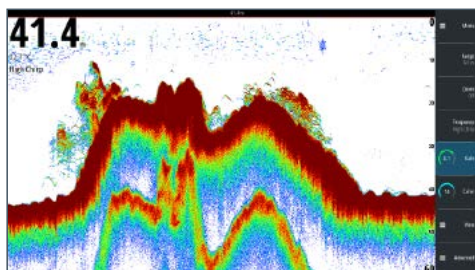


### DEDYKOWANA ECHOSONDA S2009

Echosonda S2009 łączy w sobie jednokanałowy moduł Broadband Sounder™ 1 kW z technologią CHIRP, 9-calowy wyświetlacz pionowy zapewniający maksymalny poziom szczegółów oraz intuicyjną obsługę za pomocą klawiatury. Solidna, a zarazem kompaktowa z możliwością montażu wpuszczanego lub uchwytyowego, echosonda S2009 została zaprojektowana, by spełniać potrzebę dedykowanego wyświetlacza echosondy na pokładzie przybrzeżnych i morskich łodzi rybackich.

### DEDYKOWANA ECHOSONDA S2016

Echosonda S2016 łączy w sobie sonar CHIRP 1 kW z 16-calowym wyświetlaczem panoramicznym zapewniającym bogactwo informacji na ekranie oraz intuicyjną obsługę za pomocą klawiatury, dla pełnej kontroli w każdych warunkach. Ta dedykowana echosonda zapewnia płynną integrację z innymi wyświetlaczami Simrad® oferując kapitanom jachtów czarterowych oraz długodystansowym łodziom do wędkarstwa sportowego niezawodność niezależnej platformy sonarowej.

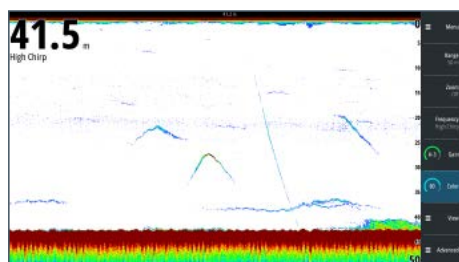


Sonar High CHIRP odróżniający ryby od dna.

### KLUCZOWE CECHY ECHOSOND S2009 I S2016

- Dedykowana echosonda ze zintegrowanym modułem szerokopasmowym i technologią CHIRP 1 kW
- Penetracja na duże głębokości i wysoka prędkość impulsu
- Wyświetlacz pionowy 9-calowy lub wyświetlacz panoramiczny 16-calowy
- Wysoka jasność, idealna do instalacji zewnętrznych
- Wyraźny obraz dzięki funkcjom białej linii, białego markera i usuwania kolorów
- Prosta obsługa dzięki 8 klawiszom bezpośredniego dostępu do różnych menu
- Opcje montażu uchwytyowego i wpuszczanego (uchwyt w zestawie) oraz łączność Ethernet, NMEA 0183® i NMEA 2000®

Pojedyncze osobniki na średniej głębokości. Świetne wykrycie jigu opadającego z 10 m na dno do 41 m





# AUTOPILOTY I PRZYRZĄDY

## AUTOPILOTY

Komputer autopilota to mózg całego systemu autopilota Simrad®.



Nowość

### STEADYSTEER™

Z przyjemnością ogłaszamy wprowadzenie SteadySteer, nowej funkcji od Simrad®, która sprawia, że nawigacja z autopilotem jest bezpieczniejsza i wygodniejsza.



### KLUCZOWE CECHY FUNKCJI STEADYSTEER

Płynna i intuicyjna kontrola łodzi

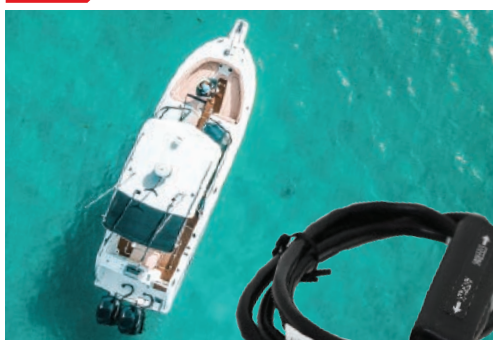
Łatwe zmiany kursu bezpośrednio ze steru

Prosta obsługa z automatycznym wyłączeniem przy przejściu steru i ponownym załączeniu autopilota

Ulepszenia dla istniejących systemów\*



Nowość



### NAC™-D

NAC-D, system autopilota typu steer-by-wire do systemów elektronicznej kontroli łodzi (systemy sterowania z interfejsem cyfrowym). System NAC-D jest dostępny również ze sterowaniem Continuum® oraz nową funkcją SteadySteer™.

### KLUCZOWE CECHY SYSTEMU NAX-D

Zatwierdzony interfejs systemu sterującego SeaStar Solutions®, Volvo®, Yanmar® i Yamaha®

Kontrola z poziomu sterowników AP™44, AP48 lub łatwa integracja z wyświetlaczem wielofunkcyjnym Simrad®

Brak potrzeby dodatkowej pompy hydraulicznej, czujnika steru lub kalibracji portowej

W zestawie funkcja SteadySteer™

W zestawie sterowanie Continuum® — algorytm autopilota będący owocem wieloletnich prac rozwojowych

Pełna integracja z systemami nawigacji Simrad® za pomocą wyświetlaczy wielofunkcyjnych NSS™ i NSO™

\* Szczegóły dotyczące zgodności znajdują się na stronie [www.simrad-yachting.com](http://www.simrad-yachting.com).

# AUTOPILOTY I PRZYRZĄDY

## AUTOPILOTY

Dokładna i niezawodna kontrola kursu bez koniecznego wieloletniego doświadczenia przy sterze.

### AP™44 AUTOPILOT

Funkcyjny sterownik autopilota z kolorowym wyświetlaczem 4,1-cala oferuje intuicyjną obsługę oraz korektę kursu za pomocą pokrętki.



### KLUCZOWE CECHY AUTOPILOTA AP44

Optycznie zespolony wyświetlacz o szerokim kącie widzenia

Intuicyjna kontrola autopilota dzięki prostemu menu

Szybka i prosta korekta kursu za pomocą pokrętki

Zautomatyzowane schematy obrotów zapewniające bezobsługowe manewry

Sterowanie No Drift pozwala utrzymać kurs pomimo wiatru i fali



### KLUCZOWE CECHY AUTOPILOTA AP48

Intuicyjny interfejs autopilota z klawiaturą

Duże, solidne pokrętko do precyzyjnego sterowania

Technologia sterowania Continuum

Optycznie zespolony kolorowy wyświetlacz 4,1-cala

Ultraszeroki kąt widzenia 170°

### AP48 AUTOPILOT

Sterownik autopilota AP48 to najwyższej klasy dedykowana główna jednostka sterująca do systemów autopilota Simrad® wykonana w nowoczesnym stylu szklanego mostku.

### DRIVEPILOT™ / AUTOPILOT DO SILNIKA ZABURTOWEGO

Zestawy autopilota typu „zrób to sam” do kontroli z poziomu każdego wyświetlacza wielofunkcyjnego Simrad® GO™, NSSevo3™, NSSevo3S™, NSO™ evo2, NSO evo3 lub NSO evo3S. Przystępny system sterowania automatycznego do silników sterowanych hydraulicznie i mechanicznie. Autopilot DrivePilot zapewnia solidne osiągi na wzburzonych wodach z dołączonym kompasem.



Autopilot do silników zaburtowych



# AUTOPILOTY I PRZYRZĄDY

## AUTOPILOTY

Kluczowe do wyświetlania w czasie rzeczywistym istotnych informacji o silniku i łodzi.



### IS35

Dobrze widoczny dnem lub nocą wyświetlacz IS35 oferuje interfejs danych silnika, wydajności zużycia paliwa, historii głębokości i nie tylko. Dzięki łączności za pośrednictwem systemu NMEA 2000® wyświetlacz IS35 automatycznie wykrywa i wyświetla najistotniejsze informacje na serii wstępnie ustawionych, konfigurowalnych stron danych.

Proste menu wybierane przyciskami

Automatyczne wyświetlanie danych z silników i czujników połączonych z NMEA 2000®

Monitorowanie do dwóch silników na wskaźnik

Stylowa, niskoprofilowa konstrukcja

Instalacja jednokablowa



### PRECISION-9

Oparty na niezawodnej półprzewodnikowej technologii czujników kompas Precision-9 dostarcza informacji o kursie i prędkości obrotu do autopilota, radaru i systemów nawigacji Simrad®.

Ciągła automatyczna kalibracja

Dane dotyczące kursu, prędkości obrotu (ROT), przechyłu wzdłużnego i przechyłu boczego za pośrednictwem NMEA 2000®

Łatwy w regulacji uchwyt montażowy umożliwia instalację na grodzi lub maszcie



### IS42 / IS42J

Wielofunkcyjny wyświetlacz IS42 wykorzystuje kolorowy ekran 4,1-cala do wyraźnego przedstawiania danych z szerokiej gamy czujników i silników połączonych z systemem NMEA 2000®. Wyświetlacz IS42J oferuje informacje o stanie i osiągnięciach dla maksymalnie dwóch silników Diesla J1939.

Optycznie zespolony wyświetlacz o szerokim kącie widzenia i niskoprofilowej konstrukcji szklanego mostku

Wyświetlanie danych dotyczących wiatru, prędkości, głębokości, silnika, AIS i nie tylko

Intuicyjna obsługa za pomocą wodoszczelnych klawiszy silikonowych

Dodaj pilot OP12, aby uzyskać pełną kontrolę nad autopilotem Simrad®



### WR10

Przejmij kontrolę nad autopilotem z dowolnego miejsca na pokładzie dzięki temu łatwemu w użyciu, kieszonkowemu pilotowi bezprzewodowemu.

Pilot WR10 współpracuje z systemami autopilota Simrad® i stanowi idealny dodatek do wszystkich rodzajów łodzi motorowych i rybackich.

Zmiany kursu o 1 do 10 stopni

Wodoszczelna stacja bazowa Bluetooth®

Zasięg do 30 metrów



### OP12

Pilot przewodowy OP12 płynnie integruje się z systemami autopilota Simrad® w celu zapewnienia intuicyjnej kontroli trybów, korekt kursu oraz wspomaganie steru. Łączy się z wyświetlaczem IS42 oraz jest kompatybilny z wyświetlaczami wielofunkcyjnymi Simrad®.

Pełna kontrola nad autopilotem z wyświetlaczem IS42

Wodoszczelne klawisze silikonowe

Prosta instalacja jednokablowa



### OP50

Dostępny w wersji pionowej i poziomej, aby można go dopasować do każdego miejsca montażu — od deski rozdzielczej do podłokietnika fotelu — sterownik zawiera intuicyjne klawisze oraz pokrętko do wyboru nawet sześciu trybów wyświetlania.

Kompatybilny z wyświetlaczami wielofunkcyjnymi GO™, NSS™ oraz NSO™

Wysokiej jakości aluminiowe pokrętko sterujące z wybudowanymi funkcjami kursora

Dostępny w orientacji pionowej lub poziomej

# ECHOSONDY

## PRZETWORNIKI I MODUŁY

Od kompleksowej technologii Active Imaging™ do trójwymiarowych obrazów StructureScan® 3D — oferujemy coś dla każdego wędkarza, niezależnie od zasobności portfela.

### ACTIVE IMAGING™ SONAR

Idealny do odnajdywania miejsc, w których chowają się ryby, takich jak kamienie, rafa, roślinność i wraki.

Sonar Active Imaging zapewnia najwyższą przejrzystość oraz najwyższą rozdzielczość obrazów ryb i dłuższym zasięgu niż jakakolwiek inna technologia obrazowania.

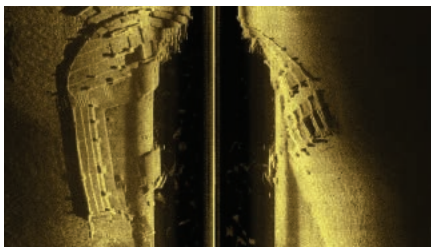
### KLUCZOWE CECHY SONARU ACTIVE IMAGING

Wszystkie technologie sonarowe — CHIRP, SideScan i DownScan — z jednego przetwornika

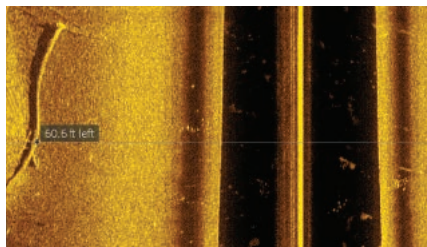
Bardziej dopracowane szczegóły i lepszy zasięg niż jakakolwiek inna technologia obrazowania

Łatwiejsza identyfikacja celu dzięki technologii FishReveal™ Smart Target View

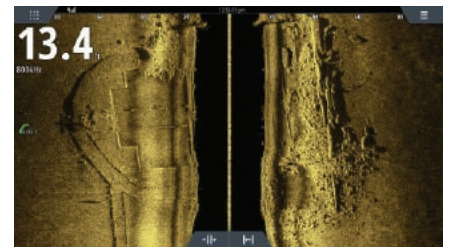
Obsługa Medium i High CHIRP (83/200kHz) + SideScan i DownScan (455/800kHz)



Nasz najwyraźniejszy, najostrzejszy obraz z sonaru bez negatywnego wpływu na zasięg.



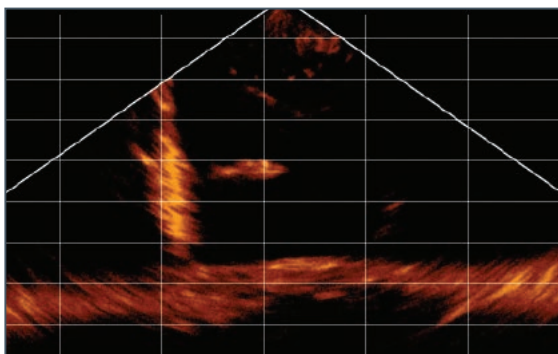
Szybka identyfikacja miejsc, w których chowają się ryby, takich jak kamienie, rafa, roślinność i wraki.



Wysoka wyrazistość obrazu w technologii Active Imaging nie jest zapewniana kosztem zasięgu, umożliwiając szybsze odnalezienie struktury.

### SONAR LIVESIGHT™

Obraz przynęty i ruchów ryb w czasie rzeczywistym dzięki sonarowi LiveSight. Obserwuj, jak ryby reagują na twoją przynętę w czasie rzeczywistym. Doskonały do łowienia metodą drop shot i vertical jigging sonar LiveSight pozwala ci obserwować ryby, aby wiedzieć, czy aktywnie żerują.



Śledź ruch ryb w wodzie oraz wokół struktury w czasie rzeczywistym

### KLUCZOWE CECHY SONARU LIVESIGHT

Obserwuj ruch ryb w czasie rzeczywistym pod lub przed łodzią

Śledź reakcje ryb na przynętę

Koniec ze zgadywaniem przy interpretacji odczytów sonaru

Kompatybilny z wyświetlaczami NSS™ i NSO™ evo3/evo3S\* w połączeniu z modułem PSI-1\*\*

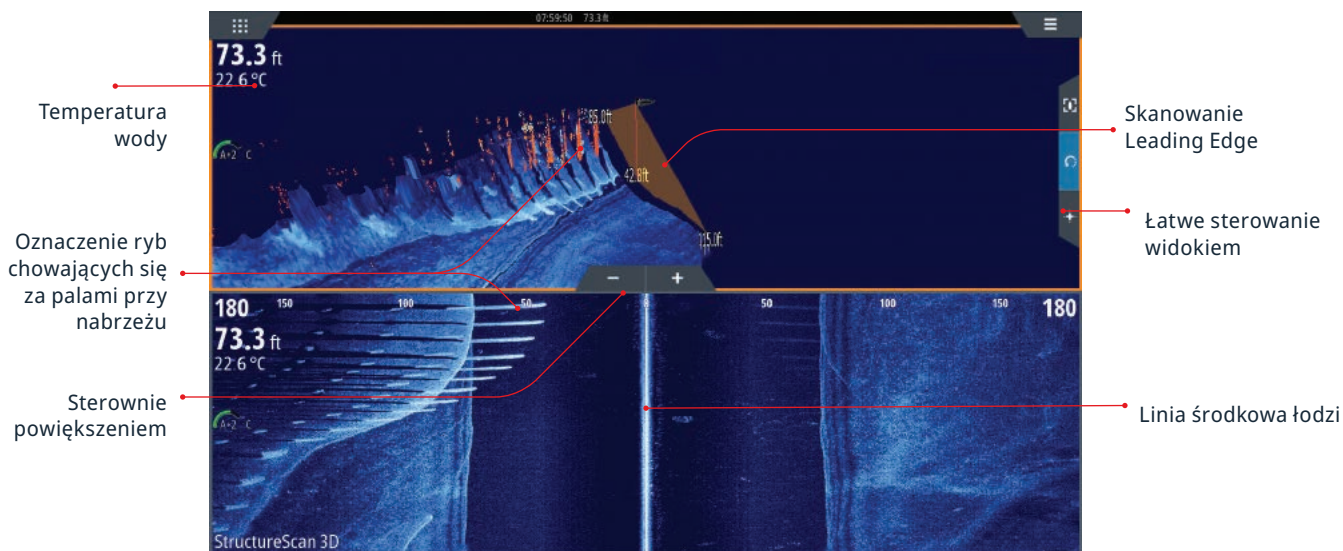
\*Wyświetlacz NSS/NSO evo3S wymaga aktualizacji oprogramowania 20.2

\*\*Wyświetlacz NSO evo3/evo3S wymaga modułu PSI-1 oraz SonarHub.

# ECHOSONDY

## STRUCTURESCAN® 3D

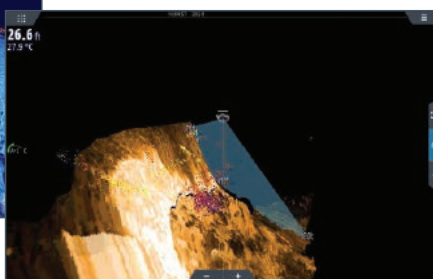
Obrazowanie StructureScan® 3D skanuje rzeźbę terenu podwodnego oraz struktury, w której chowają się ryby, w celu utworzenia trójwymiarowego widoku 180° w wysokiej rozdzielczości pod łodzią.



StructureScan® 3D ScanTrack podświetla pale przy nabrzeżu jako strukturę, w której chowają się ryby



StructureScan® 3D pokazuje ryby chowające się przy strukturze skalnej koło miasta Nelson, New Zealand. Należy użyć funkcji Vertical Enhancement, aby mniejsze struktury były większe i lepiej widoczne.



Widok ScanTrack w StructureScan® 3D pokazujący dwie odrębne grupy ryb różnych gatunków i rozmiarów znajdujących się przy różnych konturach głębokości przy zapadlisku.

### KLUCZOWE CECHY STRUCTURESCAN® 3D

- Nieźródlna jakość obrazu SideScan
- Skanowanie panoramiczne 3D w wysokiej jakości HD
- Skanowanie Leading Edge™
- Identyfikacja celu SelectScan™
- Kontrola funkcji Vertical Enhancement i nakładka punktu orientacyjnego
- Sterowanie obrazem ScanTrack™
- Ulepszona konstrukcja przetwornika SideScan Skimmer®



### STRUCTURESCAN® 3D

Dzięki temu **unikatowemu obrazowaniu** wędkarze mogą lepiej zrozumieć położenie ryb i struktur w stosunku do łodzi. Obrazowanie StructureScan® 3D jest dostępne w rodzinie produktów Simrad® NSS™ oraz NSO™, gdy są używane z modułem StructureScan® 3D i przetwornikiem 3D Skimmer®.

# ECHOSONDY

## MODUŁ ECHOSONDY S5100

Niezależnie od tego, czy penetrujesz duże głębokości w poszukiwaniu mieczyka, średnich ławic drobnicy czy wraków kryjących duże cele, echosonda Simrad® S5100 zwiększa twoje zdolności lokalizacji ryb.



Ten wysokowydajny moduł sonaru CHIRP oferuje trzy w pełni niezależne kanały, aby dostarczać obraz wysokiej rozdzielczości na wielu zakresach głębokości jednocześnie — doskonałe rozwiązanie dla morskich wędkarzy sportowych.

Łącz i dopasowuj szerokie i wąskie wiązki przetwornika, aby lokalizować więcej ryb lub dostosowuj częstotliwości CHIRP do głębokości precyzyjnie dobranych do określonego celu, uzyskując duże, wyraźne łuki dla najbardziej zaawansowanej separacji celu.

### KLUCZOWE CECHY AUTOPILOTA S5100

Trzy w pełni niezależne kanały sonaru dostarczają obraz o wysokiej rozdzielczości

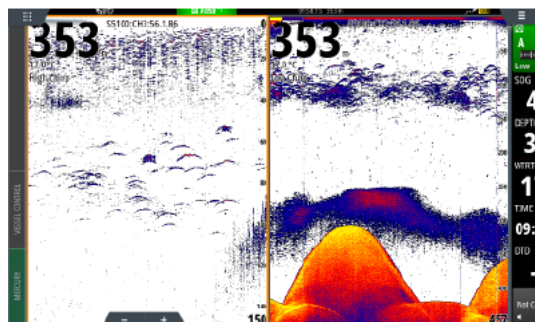
Sygnał bez zakłóceń na wszystkich zakresach głębokości

Niezawodne mocowanie do dna przy dużych prędkościach łodzi

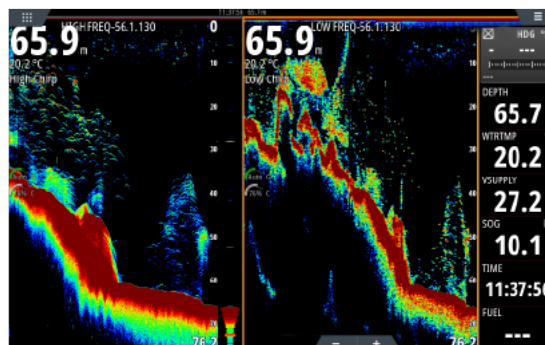
Elastyczne i łatwe dostosowywanie częstotliwości przetwornika do potrzeb

Inteligentne objęcie kolumny wody z najmniejszymi szczegółami

3 kW na kanał, aby móc zejść jeszcze głębiej



Szczyty od 420 m do 300 m przy niskiej częstotliwości. Duża ławica drobnicy i indywidualne ryby na średniej głębokości przy obu częstotliwościach.



Wędkowanie na rafie na 65 m. Różne prędkości impulsu między High i Low Chirp.

# ECHOSONDY

## PRZETWORNIKI CHIRP I SZEROKOPASMOWE

Kompatybilność można sprawdzić na stronie [www.simrad-yachting.com](http://www.simrad-yachting.com) lub kontaktując się z jednym z naszych autoryzowanych dealerów.

Montaż do pawęży	Przechył °	Częst (kHz)	Moc	Kąt stożka °	Złącze	Numer części
Active Imaging 3-IN-1		83/200/M/H		52°/22°	9-stykowe xSonic	000-14489-001
HDI SKIMMER		83/200/M/H		52°/22°	9-stykowe xSonic	000-12728-001
HDI SKIMMER		50/200/L/H		29°/12°	9-stykowe xSonic	000-12569-001
P66		50/200	600W	45°/11°	9-stykowe xSonic	000-13919-001
TM150M		M (95-155)	300W	17°-26°	9-stykowe xSonic	000-13944-001
TM165HW		Hi (150-250 KHZ)	600W	30°	9-stykowe xSonic	000-15482-001
TM185HM		Hi (150-250)	1kW	25°	9-stykowe xSonic	000-13997-001
TM185M		M (85-135)	1kW	16°-11°	9-stykowe xSonic	000-13998-001
TM260		50/200	1kW	19°/6°	9-stykowe xSonic	000-13904-001
*TM275LH-W		L (42-65)/H(150-250)	1kW	16°-25°/25°	9-stykowe xSonic	000-13770-001
Montaż do pawęży	Przechył °	Częst (kHz)	Moc	Kąt stożka °	Złącze	Numer części
Bronze HDI	0°	50/200/L/H		45°/11°	9-stykowe xSonic	000-13905-001
	12°	50/200/L/H		45°/11°	9-stykowe xSonic	000-13906-001
	20°	50/200/L/H		45°/11°	9-stykowe xSonic	000-13907-001
P319	0°	50/200	600W	45°/12°	9-stykowe xSonic	000-13915-001
SS60 - 20°	20° (dostępne 0° i 12°)	50/200	600W	45°/12°	9-stykowe xSonic	000-13786-001
SS164 - 20°	20° (dostępne 0° i 12°)	50/200	1kW	20°/6°	9-stykowe xSonic	000-13918-001
SS260		50/200	1kW	19°/6°	9-stykowe xSonic	000-13783-001
B150M - 20°	20° (dostępne 0° i 12°)	M (95-155)	300W	17°-26°	9-stykowe xSonic	000-13922-001
SS75M - 20°	20° (dostępne 0° i 12°)	M (80-130)	600W	16°-24°	9-stykowe xSonic	000-13910-001
SS75H	0°	H (130-210)	600W	9°-15°	9-stykowe xSonic	000-13911-001
	12°	H (130-210)	600W	9°-15°	9-stykowe xSonic	000-13912-001
SS260	20°	H (130-210)	600W	9°-15°	9-stykowe xSonic	000-13913-001
SS175L	0°	L (40-60)	1kW	21°-32°	9-stykowe xSonic	000-13774-001
	12°	L (40-60)	1kW	21°-32°	9-stykowe xSonic	000-13775-001
	20°	L (40-60)	1kW	21°-32°	9-stykowe xSonic	000-13776-001
SS175M	0°	M (85-135)	1kW	11°-16°	9-stykowe xSonic	000-13777-001
	12°	M (85-135)	1kW	11°-16°	9-stykowe xSonic	000-13778-001
	20°	M (85-135)	1kW	11°-16°	9-stykowe xSonic	000-13779-001
SS175H-W	0°	H (150-250)	1kW	25°	9-stykowe xSonic	000-13780-001
	12°	H (150-250)	1kW	25°	9-stykowe xSonic	000-13781-001
SS164 - 20°	20°	H (150-250)	1kW	25°	9-stykowe xSonic	000-13782-001
*B275LH-W		L (42-65)/H(150-250)	1kW	16°-25°/25°	9-stykowe xSonic	000-13771-001
*R509LH-W		LL (28-60)/H(150-250)	3kW	9°-23°/25°	9-stykowe xSonic	000-13773-001
Montaż w kadłubie/ kieszeniowy/w obudowie	Przechył °	Freq (kHz)	Power	Cone angle °	Connector	Part Number
P79		Częst (kHz)	Moc	Kąt stożka °	9-stykowe xSonic	Numer części
M260		50/200	1kW	19°/6°	9-stykowe xSonic	000-13914-001
*CM275LH-W		L (42-65)/H(150-250)	1kW	16°-25°/25°	9-stykowe xSonic	000-13772-001
Adaptery						Numer części
Wtyk 7-stykowy TXD do wtyku 9-stykowego MFD	Do podłączania przetworników z niebieskim wtykiem 7-stykowym do wyświetlacza ze złączem 9-stykowym xSonic					000-13313-001
Wtyk 9-stykowy TXD do wtyku 7-stykowego MFD	Do podłączania innych przetworników niż Airmar XID ze złączami 9-stykowymi xSonic z analogowym czujnikiem temp. do starszych niebieskich gniazd 7-stykowych na wyświetlaczach i modułach echosondy.					000-12571-001
Wtyk 9-stykowy TXD do wtyku 7-stykowego MFD	Do podłączania przetwornika XID Airmar Chirp do starszego niebieskiego gniazda 7-stykowego na wyświetlaczach i modułach echosondy					000-13977-001

\* These are dual channel transducers, connect to S5100, NSS evo3 or NSS evo3S

# ECHOSONDY

## SONAR FORWARDSCAN™

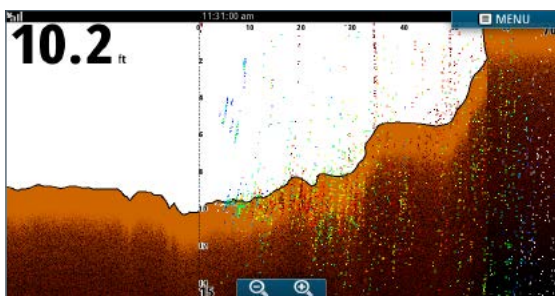
Obserwuj, co jest przed tobą dzięki sonarowi Simrad® ForwardScan.

Sonar z obrazowaniem do przodu zapewnia czysty, dwuwymiarowy obraz dna przed łodzią, umożliwiając pewną nawigację na płytkich lub niezbadanych jeszcze wodach. Dzięki aktualizacji odczytu w czasie rzeczywistym i obrazowi do przodu na głębokość nawet ośmiokrotnie większą od dotychczasowej funkcji ForwardScan pozwoli ci się odprężyć i cieszyć się bezpieczniejszym dniem na wodzie.

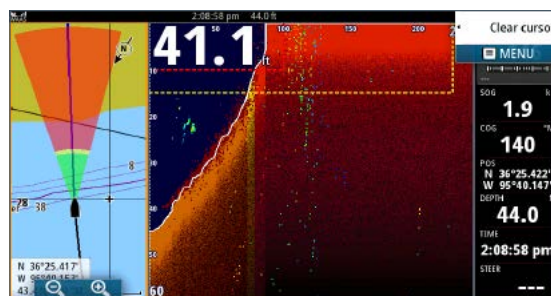


### SONAR FORWARDSCAN KLUCZOWE CECHY

- Wyraźny widok obszaru pod powierzchnią wody
- Kolorowy obraz dna ułatwiający interpretację
- Ustawianie własnych stref niebezpiecznych
- Uniknięcie mielizny dzięki alarmowi płytkiej wody
- Wbudowany czujnik temperatury
- Łatwa instalacja przezkadłubowa dzięki tulei ze stali nierdzewnej
- Kompatybilny z rodzinami produktów Simrad® NSS™ i NSO™ (przez SonarHub) oraz GO™5/GO7/GO9/GO12compatible



Funkcja Bottom Colour Tracking oferuje solidne dwuwymiarowe renderowanie dna przed łodzią, zapewniając przejrzysty, natychmiast zrozumiały widok.



Widok Heading Line łączy dane głębokości z funkcji ForwardScan z linią kursu na stronie nawigacji wyświetlacza Simrad® z zastosowaniem prostego kodowania kolorami głębokiej, średnio głębokiej i płytkiej wody.

# 8X

**WIDOK DO PRZODU NAWET NA 8-KROTNIĘ WIĘKSZĄ GŁĘBOKOŚĆ NIŻ DOTYCHCZAS**

np. na głębokości 3 m można widzieć na odległość nawet 24 m. (80ft) ahead.

# 4X

**NOMINALNY WIDOK DO PRZODU NA 4-5-KROTNIĘ WIĘKSZĄ GŁĘBOKOŚĆ NIŻ DOTYCHCZAS**

np. na głębokości 3 m można widzieć na odległość 12-15 m





# KOMUNIKACJA MORSKA

## RADIO / AIS / AUDIO

Słuchaj i niech usłyszą cię dzięki najnowszemu wyposażeniu od Simrad®.



### RS20S

Bezpieczeństwo i komunikacja dzięki niezawodnemu radiu VHF z funkcją DSC klasy D wyposażonemu w zintegrowany odbiornik GPS.

Wyświetlacz o wysokiej widoczności z odwrotnym trybem nocnym

Intuicyjna klawiatura z pokrętkami

Mikrofon z czterema przyciskami

Funkcja DSC klasy D

Zintegrowana antena GPS



### RS40

Bezpieczeństwo i komunikacja dzięki morskiemu radiu VHF o eleganckim designie, ze zdejmowanym mikrofonem, funkcją DSC klasy D i wbudowanym odbiorniku GPS.

Radio VHF z funkcją DSC klasy D

Odbiornik Dual Channel AIS

Zintegrowany odbiornik GPS

Możliwość połączenia dwóch mikrofonów



### RS40-B

Radio RS40-B zawiera urządzenie nadawczo-odbiorcze AIS klasy B, które nie tylko odbiera docelowe sygnały AIS, ale również wysyła pozycję łodzi do pobliskich łodzi wyposażonych w system AIS..

Zintegrowane urządzenie nadawczo-odbiorcze AIS klasy B

Radio VHF z funkcją DSC klasy D

Zintegrowany odbiornik GPS

Zdejmowany mikrofon obsługujący przednie lub tylne połączenie

Możliwość połączenia dwóch mikrofonów

Łączność NMEA 0183® i NMEA 2000®



### V3100

V3100 oferuje wyższy poziom wydajności systemu AIS. To urządzenie nadawczo-odbiorcze AIS klasy B-SO wysyła sygnały o mocy 2,5× wyższej od zwykłego systemu AIS klasy B. Czas między nadawaniem sygnału również zmienia się zależnie od prędkości

Urządzenie nadawczo odbiorcze AIS klasy B-SO

Moc nadawania 5 W

Łączność NMEA 2000®, 0183®

Wodoszczelność IPx7



### NAIS-500

Zmniejszaj ryzyko kolizji dzięki w pełni zintegrowanemu urządzeniu nadawczo-odbiorczemu AIS klasy B — niezbędnemu do nawigacji po zatłoczonych szlakach transportowych i portach. NAIS-500 z łatwością łączy się z wyświetlaczem NSS™, NSO™ lub GO™.

Transponder AIS klasy B

Zintegrowany z aktualnymi wyświetlaczami Simrad

NMEA 2000, 0183

Klasa wodoszczelności IPX7, niski pobór mocy



### SONIC HUB® 2

System SonicHub® 2 zapewnia łączność Bluetooth® do strumieniowego przesyłania muzyki ze smartfonów i tabletów, wbudowane radio AM/FM, a także odtwarzanie muzyki i wideo z nośników USB — wszystkim tym można sterować z wyświetlacza Simrad®.

Wzmacniacz 50 W × 4 i dwa porty USB

Wyjście wideo za pośrednictwem Composite RCA do odtwarzania plików wideo z nośnika USB

Wyjście przedwzmacniacza Pre-amp Zone 3 i sub-woofera

Wyjście Dual Stereo AUX (AUX1, AUX2)



# KOMUNIKACJA MORSKA

## RADIO / AIS

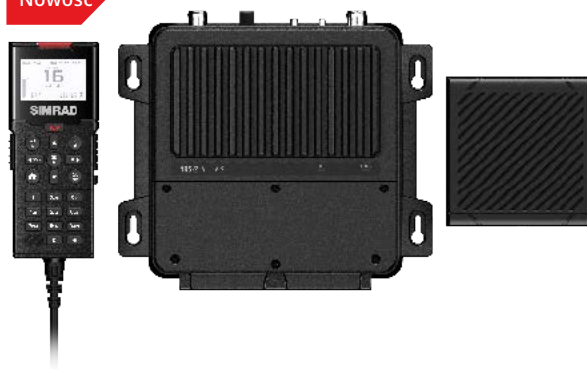
Słuchaj i niech usłyszą ciebie dzięki najnowszemu wyposażeniu od Simrad®.

### RS100/RS100-B

RS100 to nie tylko radio — urządzenie funkcjonuje jako megafon, róg mgłowy oraz intercom pokładowy. Łączy do 4 przewodowych mikrotelefonów oraz 4 bezprzewodowych mikrotelefonów zapewniających dostęp z dowolnego miejsca na pokładzie.

Radio RS100-B zawiera wszystkie funkcje radia RS100, a dodatkowo jest wyposażone w urządzenie nadawczo-odbiorcze AIS klasy B.

Nowość



System modułowy z maks. 4 przewodowymi i 4 bezprzewodowymi mikrotelefonami

60 sekund nagrywania i powtarzanie

Urządzenie nadawczo-odbiorcze i odbiornik AIS klasy B (tylko RS100-B)



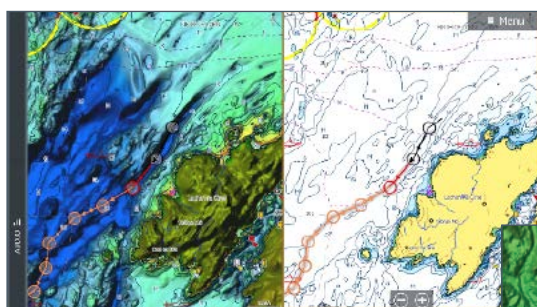
# MAPY

## KARTOGRAFIA

Oferta najszerszej gamy opcji mapowania dla wędkarzy i sterników.

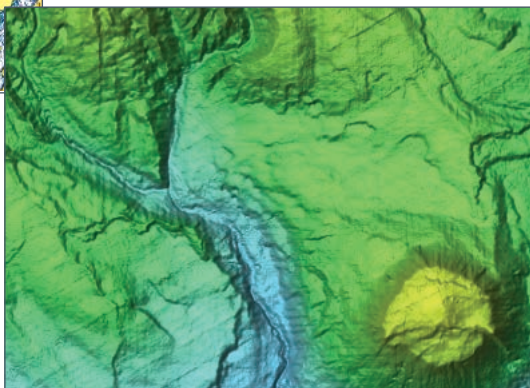
### C-MAP®

C-MAP® wytycza normy w zakresie nawigacji i orientacji w przestrzeni, ciesząc się zaufaniem wodniaków na całym świecie od 1985 roku. Mapa C-MAP® to idealny kompan dla chartplottera Simrad®.



### C-MAP® REVEAL™

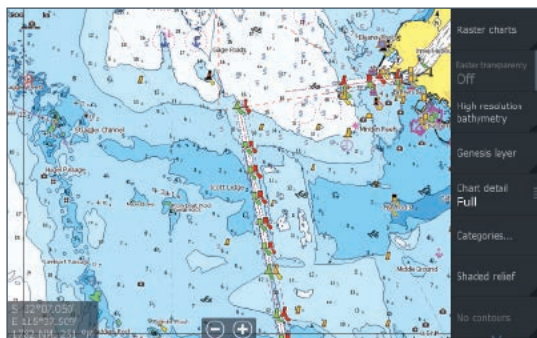
Nowe mapy C-MAP® REVEAL otworzą zupełnie nowy świat mapowania. Obserwuj dno morskie w zupełnie nowym świetle i bez problemu identyfikuj struktury dna morskiego wraz z rafami i występnymi skalnymi, aby znaleźć jak najlepsze miejsca do łowienia i nurkowania. Wykorzystaj do maksimum każdy moment spędzony na wodzie.



### KLUCZOWE CECHY

Shaded Relief, w tym obrazowanie Ultra-High Resolution Bathymetric

Dane nawigacyjne — zawiera wszystkie funkcje mapy C-MAP® DISCOVER z dynamicznymi mapami rastrowymi, obrazami lotniczymi i nakładką satelitarną



### C-MAP® DISCOVER™

Z możliwością wyboru zakresów obszaru mapy C-MAP® DISCOVER zawierają wszystkie kluczowe funkcje, których potrzebujesz — w pełni funkcjonalne mapy wektorowe, niestandardowe cieniowanie głębokości, pływy i prądy oraz łatwe ustalanie tras. Oferuje wszystko co najlepsze w C-MAP® HRB.

### KLUCZOWE CECHY

W pełni funkcjonalne mapy wektorowe — dokładne, aktualne szczegóły map wektorowych na podstawie oficjalnych danych Biura Hydrograficznego.

Batymetria o wysokiej rozdzielczości\* — warstwa HRB pomaga w identyfikacji płytkich obszarów, zapadlisk i występnymi skalnymi. Teraz zawiera poziom szczegółowości Genesis® w ramach pojedynczej warstwy HRB.

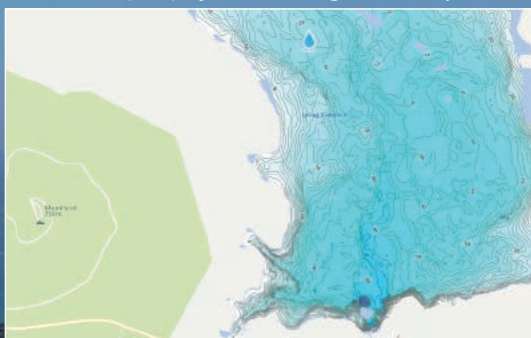
\* Poziom szczegółowości nie jest dostępny wszędzie.

# MAPY KARTOGRAFIA

Oferta najszerszej gamy opcji mapowania dla wędkarzy i sterników.

## C-MAP® GENESIS®

Mapy C-MAP® Genesis zrewolucjonizowały wędkarstwo słodkowodne, a także oferuje dużo zalet dla wędkarzy słonowodnych, umożliwiając tworzenie wysokiej jakości własnych map połowu o niesamowitym poziomie szczegółowości i konturach z dokładnością do 1 stopy, które odkrywają kluczowe obszary, w których znajdują się ryby. Dowiedz się więcej na stronie [genesismaps.com](http://genesismaps.com).



### KLUCZOWE CECHY

Przekształć logi sonaru w darmowe mapy niestandardowe

Przeglądaj, pobieraj i przyczyniaj się do tworzenia globalnej mapy społecznej tysięcy zbiorników wodnych, rozwijanej przez tysiące użytkowników społeczności Genesis

Dostosowuj mapy z użyciem cieniowanych konturów z dokładnością do 1, 3, 5, lub 10 stóp

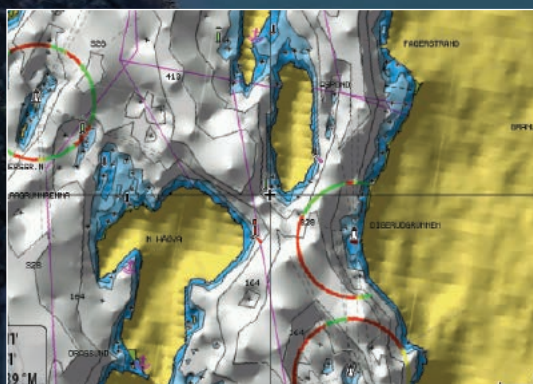
Możliwość ulepszenia do wersji Genesis Edge, aby móc swoje mapy zachować tylko dla siebie

Aby dowiedzieć się więcej o asortymencie C-MAP® i znaleźć dla siebie najlepszą mapę, wejdź na witrynę i sklep internetowy [www.c-map.com](http://www.c-map.com)

**Smarter**  
with **C-MAP®**

## NAVIONICS®

Mapy Navionics® oferują opcjonalne warstwy o wysokiej rozdzielczości, w tym 3D, nakładka satelitarna, panoramiczne zdjęcia portów, pływy i prądy dynamiczne, SonarChart™ Live i wiele więcej.



## NAVIONICS® PLATINUM+

Oprócz zawartości i zaawansowanych funkcji morskich i słodkowodnych, które można znaleźć w mapach Navionics®+, zawierają one również widok 3D, nakładkę satelitarną i zdjęcia panoramiczne, aby zapewnić najlepszą orientację w przestrzeni.

# SYSTEMY ŁODZI MOTOROWYCH

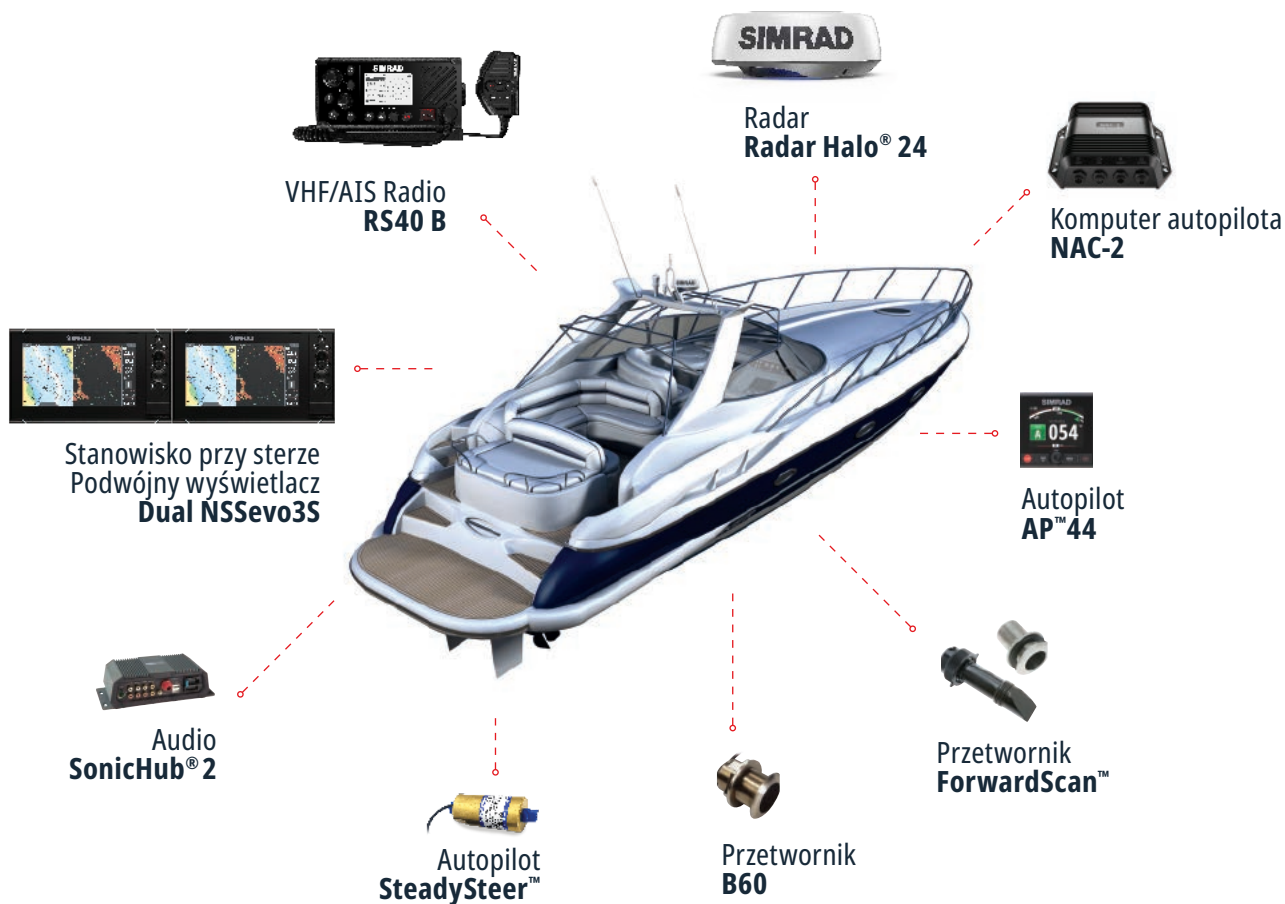
## MAŁE I ŚREDNIE ŁODZIE MOTOROWE

Jednostanowiskowe łodzie motorowe.

26-50FT

### SYSTEMY ŁODZI MOTOROWYCH SIMRAD®

Wyświetlacze i systemy Glass Bridge marki Simrad® NSSevo3S™ dają ci maksymalną kontrolę na wodzie. Nawiguj pewnie i bezpiecznie dzięki intuicyjnym ekranom wielodotykowym, automatycznemu wytyczaniu tras, sonarowi ForwardScan™ oraz szerokiej gamie rozwiązań radarowych. Dzięki autopilotowi możesz oderwać ręce od steru, płynąc z wybraną przez siebie ścieżką dźwiękową odtwarzaną za pomocą w pełni zintegrowanego systemu audio SonicHub®2.



# SYSTEMY ŁODZI MOTOROWYCH

## JACHTY MOTOROWE

Duże jachty motorowe z dwoma stanowiskami

### 50-100FT



# SYSTEMY DO WĘDKARSTWA SPORTOWEGO

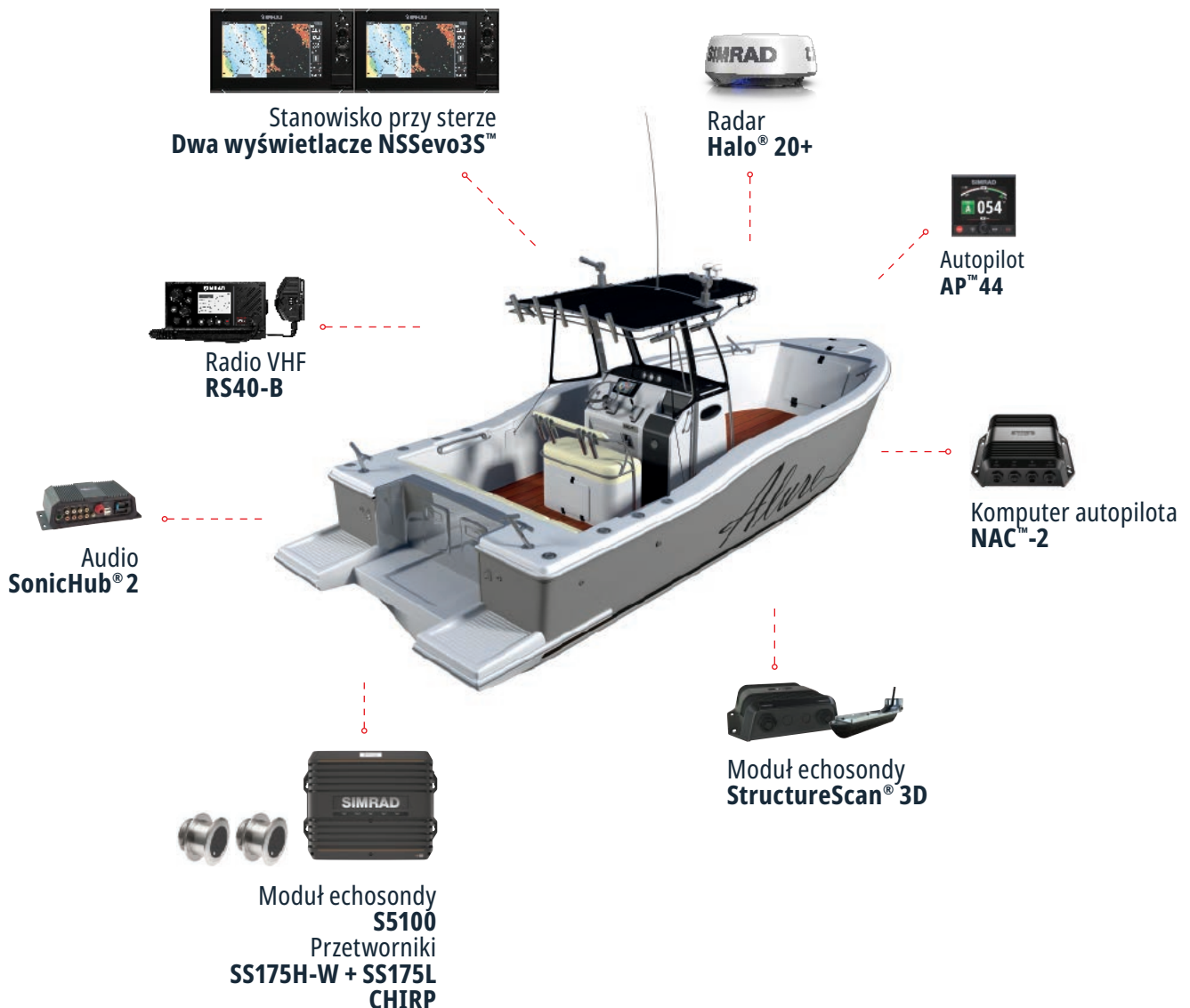
## KONSOLA CENTRALNA

Łodzie do wędkarstwa sportowego z pojedynczym stanowiskiem

20-40FT

## SYSTEMY DO WĘDKARSTWA SPORTOWEGO SIMRAD®

Technologia Simrad® z możliwością dostosowania pozwala ci stworzyć perfekcyjny system do wędkarstwa sportowego. Niezależnie od tego, czy dryfujesz nad głębokimi punktami połowu czy polujesz na grube ryby, istnieje rozwiązanie sonarowe, które pomoże ci widzieć więcej i celować lepiej. Funkcja wyszukiwania płactwa radarów Halo® oraz nasze przejrzyste wyświetlacze dadzą ci wszystko, czego potrzebujesz do lokalizacji ryb. Wszystkie urządzenia są solidne i łatwe w użyciu, nawet z mokrymi rękami lub w rękawiczkach.



# SYSTEMY DO WĘDKARSTWA SPORTOWEGO

## DUŻY POMOST NAWIGACYJNY

Duże jachty motorowe z dwoma stanowiskami.

### 40-70+FT



# LEKKIE ŁODZE MOTOROWE

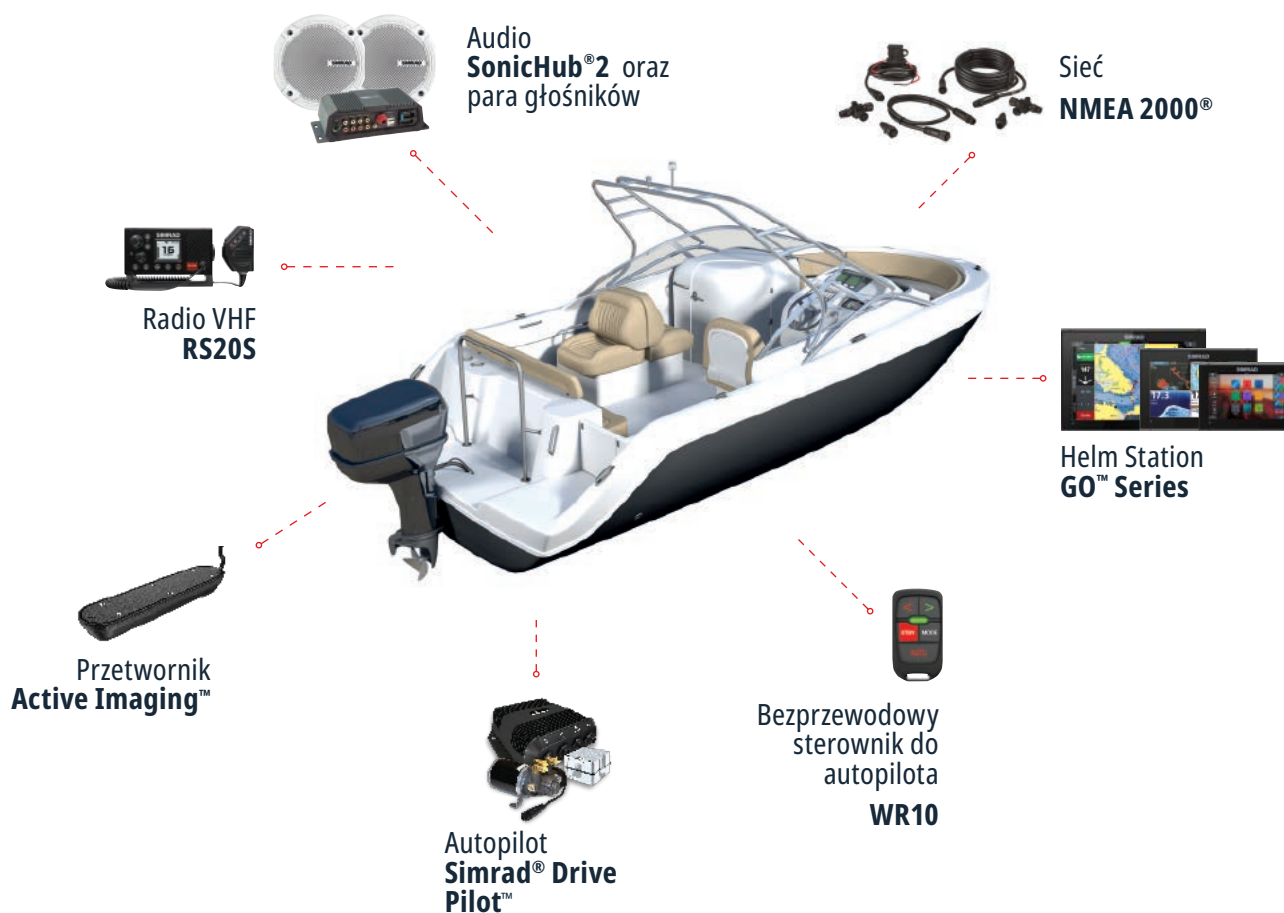
## LEKKIE ŁODZIE MOTOROWE

Łodzie motorowe z jednym stanowiskiem.

○ UP TO **26FT**

### SYSTEMY LEKKICH ŁODZI MOTOROWYCH SIMRAD®

Nasze nagradzane wyświetlacze nawigacyjne do chartplotterów Simrad® GO™ doskonale pasują do wszystkich rodzajów lekkich łodzi motorowych. Wyświetlacze te łączą kompleksowe narzędzia do nawigacji z szeroką gamą wbudowanych technologii sonarowych. Dzięki standardowej łączności, w tym obsłudze kompaktowych systemów radarowych Simrad® o małej mocy, integracja i doposażenie systemu są bardzo proste.





DALSZE PODRÓŻE  
I PRZEKRACZANIE  
GRANIC DLA  
ENTUZJASTÓW ŁODZI  
MOTOROWYCH  
I WĘDKARSTWA  
SPORTOWEGO



# ZINTEGROWANA ŁÓDŹ

## POŁĄCZONY MOSTEK CYFROWY

Ulepsz swoją łódź, dodając do niej funkcje kompleksowego monitorowania, cyfrowego przełączania i sterowania.

---



Zwiększ swój zasięg obserwacji i zakres kontroli w każdym miejscu na pokładzie dzięki dostosowanemu systemowi integracji łodzi, który za jednym dotknięciem łączy wszystkie usługi.

Informacje przedstawiane za pośrednictwem łatwych w odczycie wyświetlaczy numerycznych i graficznych, logicznie uporządkowanych na stronach związanych z określonymi obszarami działania, takimi jak przełączanie, napęd lub pojemność zbiorników.

Rozszerz funkcje systemów Simrad® o funkcje kompleksowego monitorowania łodzi i sterowania.

Monitorowanie obejmuje światła, pompy, stan silnika, osiągi, poziom paliwa oraz poziom płynów w innych zbiornikach, zarządzanie energią dla instalacji DC i AC, a także inne dane z szerokiej gamy obsługiwanych systemów i czujników.

## KLUCZOWE CECHY

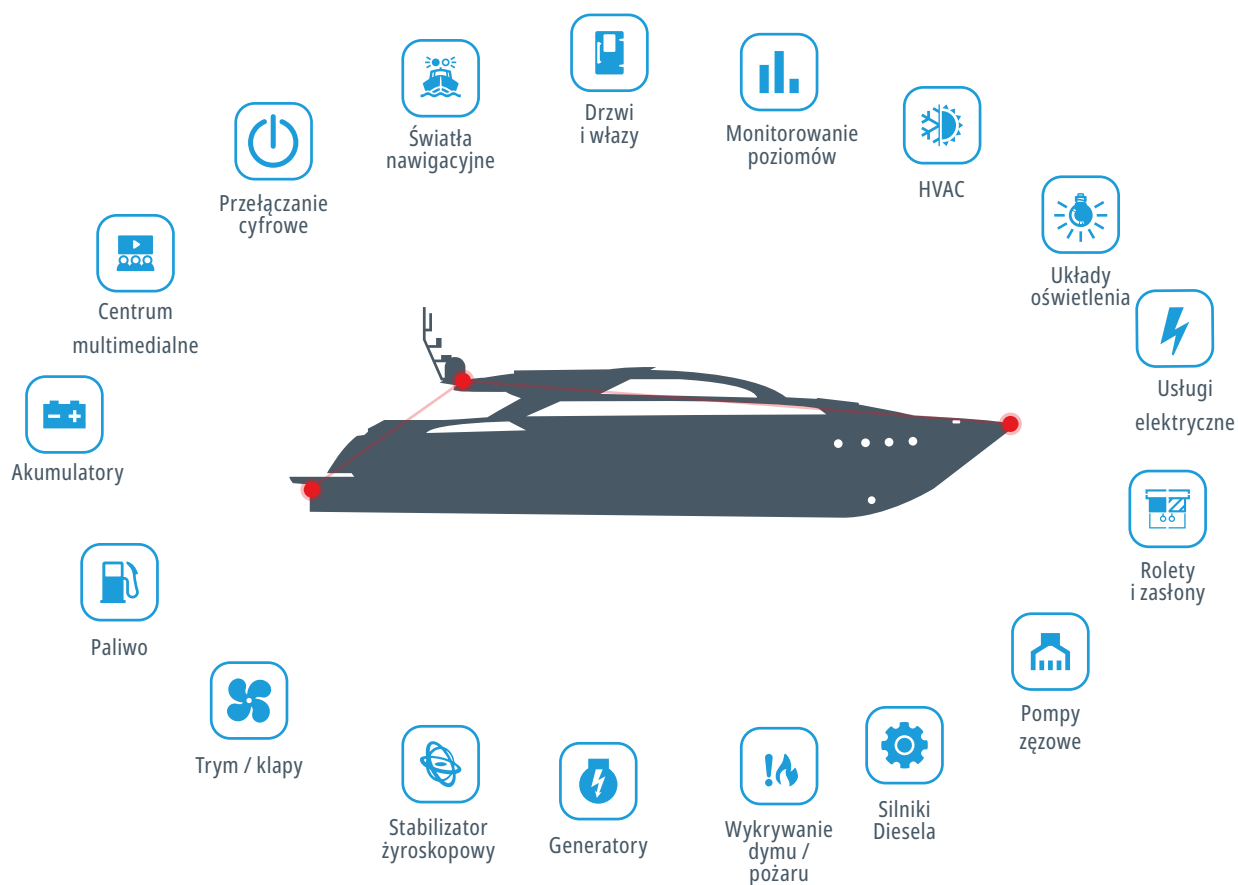
Systemy dostosowane do twojej łodzi

Monitoruj systemy napędowe i nimi steruj

Kontroluj oświetlenie, klimatyzację i inne systemy za pomocą przełączania cyfrowego

Monitoruj poziomy paliwa oraz innych płynów w zbiornikach

Zarządzaj pokładowymi instalacjami elektrycznymi



Strona sterowania



Strona sterowania

# WYCIEZKI I POŁOWY

## APLIKACJA SIMRAD®

Uzyskaj dostęp do map, planuj wycieczki i wiele więcej zarówno na wodzie, jak i na lądzie.

Czas wypłynąć z nową aplikacją Simrad®, stworzoną, aby twoja podróż trwała jeszcze dłużej! Niezależnie od tego, czy jesteś na wycieczce, łowisz ryby, nurkujesz, uprawiasz sporty wodne lub angażujesz się w inne zajęcia na wodzie — to jest właściwa aplikacja. Jeśli posiadasz wyświetlacz Simrad®, rozpocznij od połączenia wyświetlacza z twoim telefonem. Jeśli nie, możesz po prostu włączyć aplikację i zacząć przygodę.

Wyszukuj najlepsze miejsca do twoich ulubionych zajęć dzięki naszym mapom barymetrycznym o wysokiej rozdzielczości. Zaplanuj swoją następną wycieczkę i zapisz swoje ulubione trasy, punkty orientacyjne i szlaki w aplikacji, aby jak najlepiej wykorzystać czas spędzony na wodzie. Planowanie możesz już zacząć w domu lub w trakcie codziennych czynności, aby zagwarantować sobie przyjemny dzień na świeżym powietrzu. Mapy offline do pobrania zapewniają ci dostęp do informacji, gdy jesteś na wodzie, a także gdy jesteś na lądzie.

### KLUCZOWE CECHY

Aktywacja/rejestracja chartplottera Simrad®

Darmowe aktualne mapy

Dane barymetryczne o wysokiej rozdzielczości\*

Punkty orientacyjne, trasy i szlaki

Automatyczne wytyczanie tras bezpośrednio do twoich ulubionych miejsc połowu

Tysiące punktów zainteresowania, w tym aktualne informacje o przystaniach, portach, plażach, sklepach i nie tylko

Personalizacja map

Morska prognoza pogody

5-dniowa pogoda wzdłuż trasy\*

Wyświetlanie obrazu z chartplottera Simrad i sterowanie nim

Synchronizacja punktów orientacyjnych, trasy i śledzenia

Transmisja AIS\*

Mapy offline\*



### PROSTE ROZPOCZĘCIE

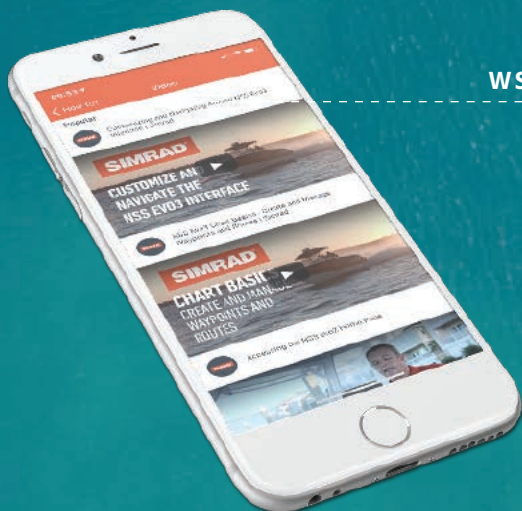
Zarejestruj swoje urządzenie

Uzyskaj dostęp do danych chartplottera z jednego miejsca

Zaktualizuj oprogramowanie

\*Wymagana subskrypcja Premium

Aplikacja Simrad® jest aktualizowana na bieżąco, aby zapewniała najlepszy komfort użytkownika oraz dostarczała najbardziej aktualne mapy i funkcje. Pamiętaj tylko o regularnym sprawdzaniu aktualizacji.



Map C-MAP® można używać online za darmo. Można również zakupić i cieszyć się mapami do pobrania w oddalonych obszarach bez połączenia z Internetem.

## WSPARCIE DLA TWOJEGO WYŚWIETLACZA

Instrukcje online

Filmy instruktażowe

Wsparcie klienta

## DARMOWE MAPY

Darmowe aktualne mapy morskie

Personalizacja map i jednostek

Tysiące punktów zainteresowania



## PLAN

Automatyczne wytyczanie trasy

Osobiste punkty orientacyjne, synchronizacja, pogoda, trasy i ścieżki

Informacje o przystaniach

5-dniowa pogoda morską



# NUMERY CZĘŚCI

## LISTA PRODUKTÓW SIMRAD®

Szybkie źródło, które pomoże ci znaleźć odpowiednie części Simrad®.

### Wyświetlacz wielofunkcyjny NSO EVO3S MFD

OPIS	NR CZĘŚCI
Wyświetlacz NSO EVO3S MFD 16"	000-15047-001
Wyświetlacz NSO EVO3S MFD 19"	000-15049-001
Wyświetlacz NSO EVO3S MFD 24"	000-15051-001
Zestaw systemowy NSO EVO3S MFD 16"	000-15126-001
Zestaw systemowy NSO EVO3S MFD 19"	000-15127-001
Zestaw systemowy NSO EVO3S MFD 24"	000-15128-001

### Morski procesor NSO EVO3S MPU

OPIS	NR CZĘŚCI
Procesor NSO EVO3S MPU	000-15045-001
NSO EVO3S MPU, zestaw z monitorem 16"	000-15115-001
NSO EVO3S MPU, zestaw z monitorem 19"	000-15117-001
NSO EVO3S MPU, zestaw z monitorem 24"	000-15119-001
Monitor dotykowy MO16-T 15,6"	000-11260-001
Monitor dotykowy MO19-T 19"	000-11262-001
Monitor dotykowy MO24-T 24"	000-11264-001

### NSS EVO3S

OPIS	NR CZĘŚCI
NSS evo3S 9", mapa podstawowa	000-15405-001
NSS evo3S 12", mapa podstawowa	000-15406-001
NSS evo3S 16", mapa podstawowa	000-15407-001
NSS evo3S 9", + HALO 20 + radar	000-15556-001
NSS evo3S 12", + HALO 20 + radar	000-15557-001

### SERIA GO

OPIS	NR CZĘŚCI
GO7, brak przetwornika	000-14448-001
GO7, HDI	000-14446-001

### SERIA GO (c.d.)

OPIS	NR CZĘŚCI
GO9, brak przetwornika	000-14444-001
GO9, MED/HI/DWNSCN	000-14445-001
GO9, Active Imaging 3-w-1	000-14841-001
GO12, brak przetwornika	000-14442-001
GO12, Active Imaging 3-w-1	000-14835-001

### CRUISE

OPIS	NR CZĘŚCI
Cruise 5 z przetwornikiem 83/200	000-14998-001
Cruise 7 z przetwornikiem 83/200	000-14999-001
Cruise 9 z przetwornikiem 83/200	000-15000-001

### DEDYKOWANE WYŚWIETLACZE

OPIS	NR CZĘŚCI
R2009, wskaźnik radarowy, 9"	000-12186-001
R3016, wskaźnik radarowy, 16"	000-12188-001
S2009, echosonda, 9", brak przetwornika	000-12185-001
S2016, echosonda, 16", brak przetwornika	000-12187-001

### ECHOSONDY

OPIS	NR CZĘŚCI
Moduł SonarHub™	000-11142-001
Moduł sonaru S5100	000-13260-001
Przetwornik Forwardscan (zestaw XDCR)	000-11674-001
Przetwornik ForwardScan (brak tulei lub wtyku)	000-11675-001
Przetwornik i moduł StructureScan3D	000-12395-001

# NUMERY CZĘŚCI

## LISTA PRODUKTÓW SIMRAD®

Szybkie źródło, które pomoże ci znaleźć odpowiednie części Simrad®.

### ECHOSONDY

OPIS	NR CZĘŚCI
StructureScan 3D, stal nierdzewna	000-13559-001
Przetwornik przekadłubowy	000-14490-001
Przetwornik Active Imaging	000-14489-001
Active Imaging 3-W-1 z kablem 7,6 m	000-14814-001

### Active Imaging 3-W-1 z kablem 1,8 m

OPIS	NR CZĘŚCI
Radar Halo-3 z technologią kompresji impulsu	000-11469-001
Radar Halo-4 z technologią kompresji impulsu	000-11470-001
Radar Halo-6 z technologią kompresji impulsu	000-11471-001

### RADAR ZAMKNIĘTY HALO

OPIS	NR CZĘŚCI
Halo 24	000-14535-001
Halo 20+	000-14536-001
Halo 20	000-14537-001

### VHF oraz AIS

OPIS	NR CZĘŚCI
RS20S VHF	000-14491-001
RS40 VHF	000-14470-001
RS40B VHF	000-14473-001
NAIS-500 z GPS-500	000-13609-001
RS100 SYSTEM	000-15643-001
MIKROTELEFON + GŁOŚNIK, RS100, PRZEWODOWY	000-15647-001

### VHF oraz AIS

OPIS	NR CZĘŚCI
SYSTEM RS100-B, AIS + GPS-500	000-15792-001
MIKROTELEFON, HS100, PRZEWODOWY	000-15649-001
GŁOŚNIK, SP100, PRZEWODOWY	000-15651-001
VHF, BEZPRZEWODOWY MIKROTELEFON, DSC, HS40	000-14475-001
NSPL-500	000-13612-001

### URZĄDZENIA POMIAROWE

OPIS	NR CZĘŚCI
Wyświetlacz kolorowy IS35	000-13334-001
Wyświetlacz cyfrowy IS42	000-13285-001
Kompas Precision-9	000-12607-001

### AUTOPILOT

OPIS	NR CZĘŚCI
Obrotowy główny sterownik autopilota AP44	000-13289-001
Obrotowy główny sterownik autopilota AP48	000-13894-001
Sterownik autopilota OP12	000-13287-001
DrivePilot™ do silników sterowanych hydraulicznie	000-11750-001
Zestaw sterowania hydraulicznego do autopilota silnika zaburtowego	000-11748-001
Autopilot do silników zaburtowych sterowanych mechanicznie	000-11749-001
Pilot OP50, pionowy	000-12364-001
Zdalny sterownik do autopilota WR10 i stacja bazowa	000-12316-001
SteadySteer™	000-15734-001

# WYMIARY PRODUKTU

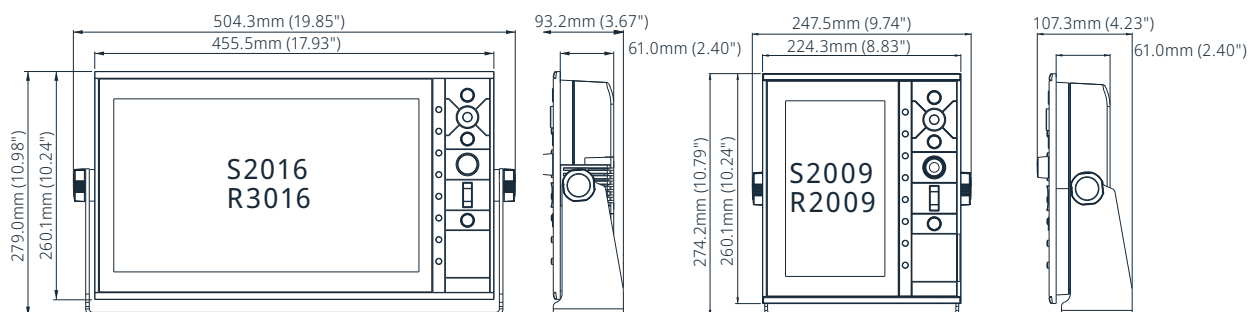
## NSOEVO3S™

Wymiary i charakterystyka produktów na potrzeby ich identyfikacji.



## S2009/R2009 ORAZ S2016/R3016

Wymiary i charakterystyka produktów na potrzeby ich identyfikacji.

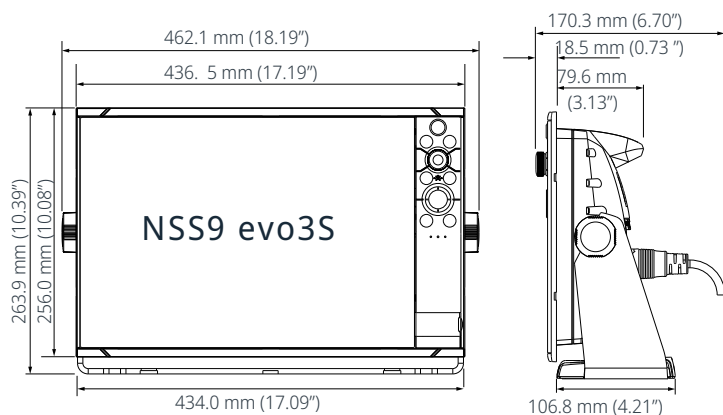
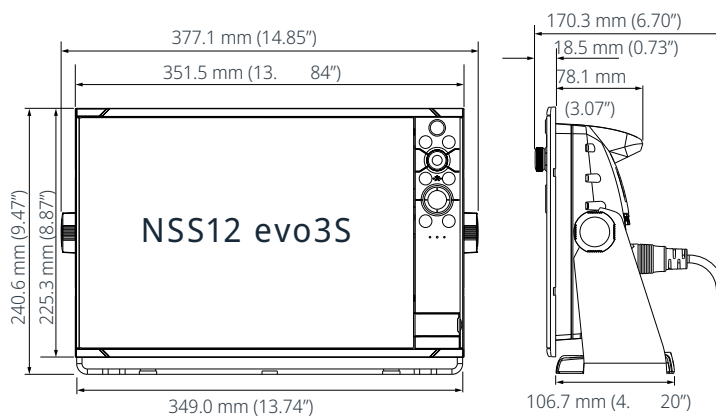
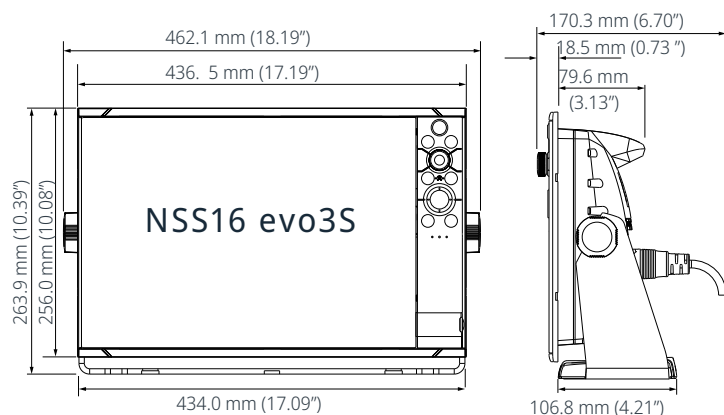




# WYMIARY PRODUKTU

## NSSEVO3S™

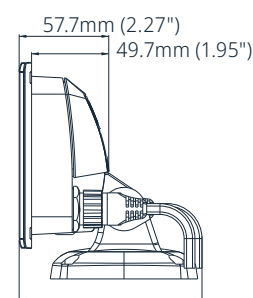
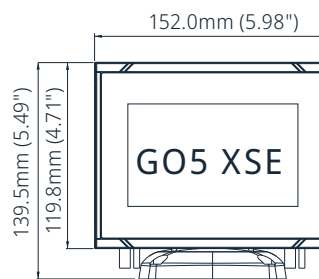
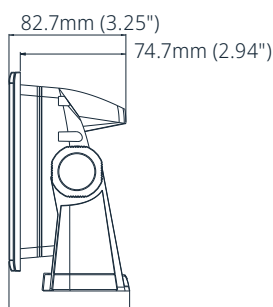
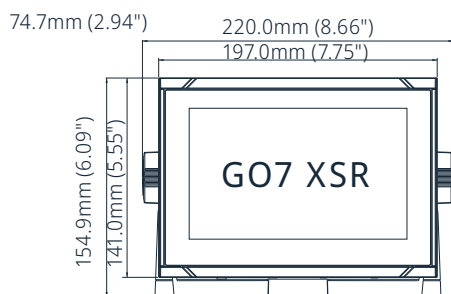
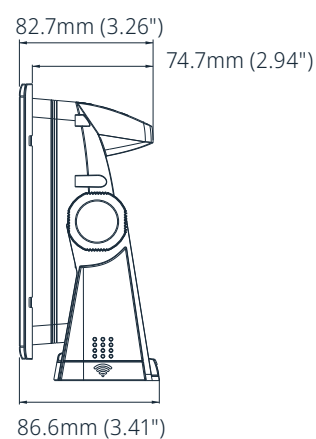
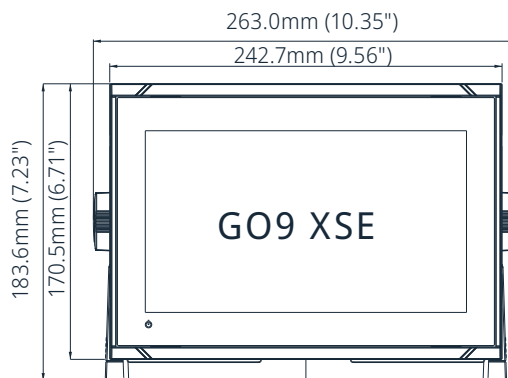
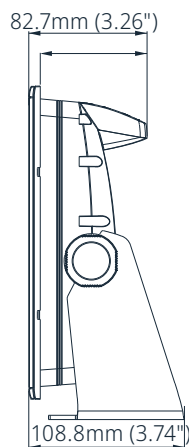
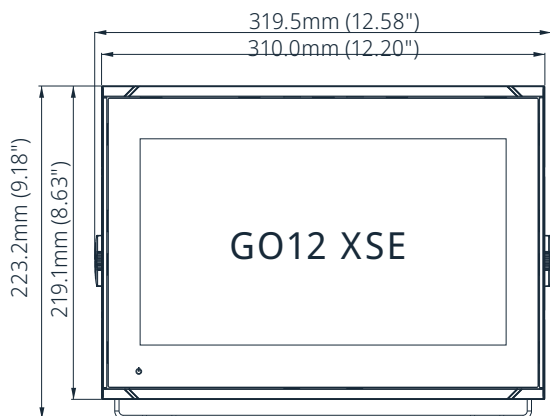
Wymiary i charakterystyka produktów na potrzeby ich identyfikacji.



# WYMIARY PRODUKTU

## SERIA GO™

Wymiary i charakterystyka produktów na potrzeby ich identyfikacji.



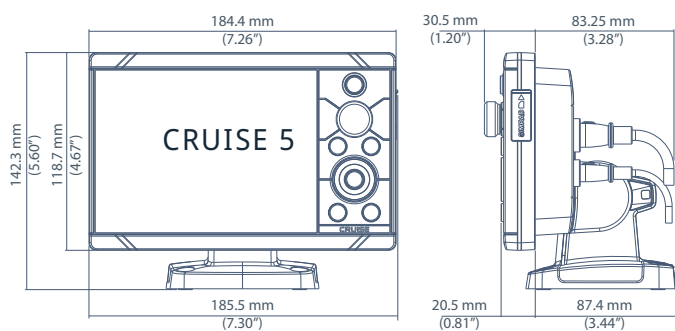
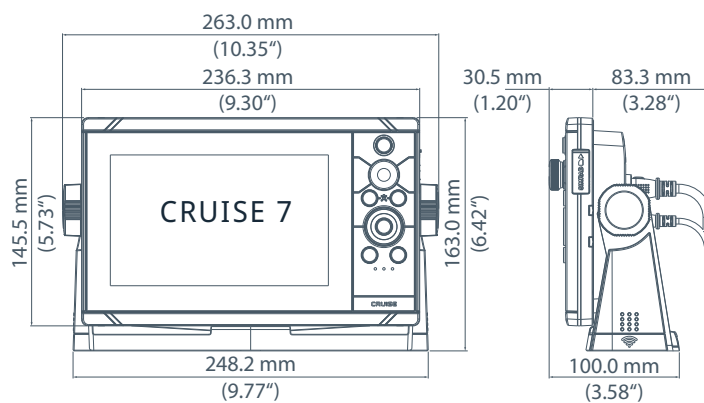
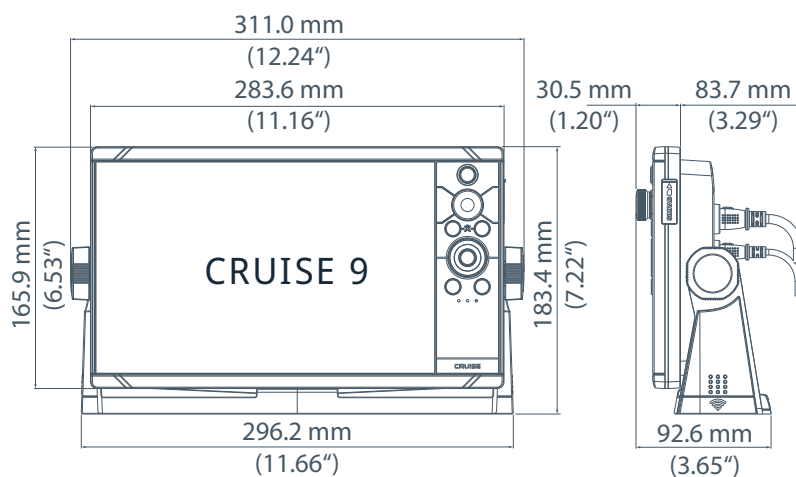
85.3mm (3.35")

117.8mm (4.63")

# WYMIARY PRODUKTU

## CRUISE™

Wymiary i charakterystyka produktów na potrzeby ich identyfikacji.



**SIMRAD®**

**SIMRAD**

**SERVICE &  
SUPPORT**

**Korzyści:**

- Gwarancja 2 lata
- Opcje przedłużenia gwarancji
- Aktualizacja przez 5 lat
- Globalna sieć serwisowa

**+ Dodatkowe korzyści  
dla zarejestrowanych  
łodzi:**

- Wsparcie pokładowe 2 lata
- Wymiana w 24 godziny

**Sprzedaż i serwis**



**PARKER**  
P O L A N D

parker@parker.com.pl  
www.parker.com.pl



Miejsce na pieczęć dealera:

Lista autoryzowanych  
dealerów znajduje się na  
naszej stronie



Użyj czytnika kodów QR  
na swoim smartfonie, aby  
uzyskać dostęp do strony  
Simrad-Yachting.com

**Simrad-Yachting.com**